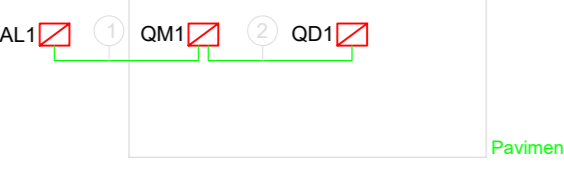
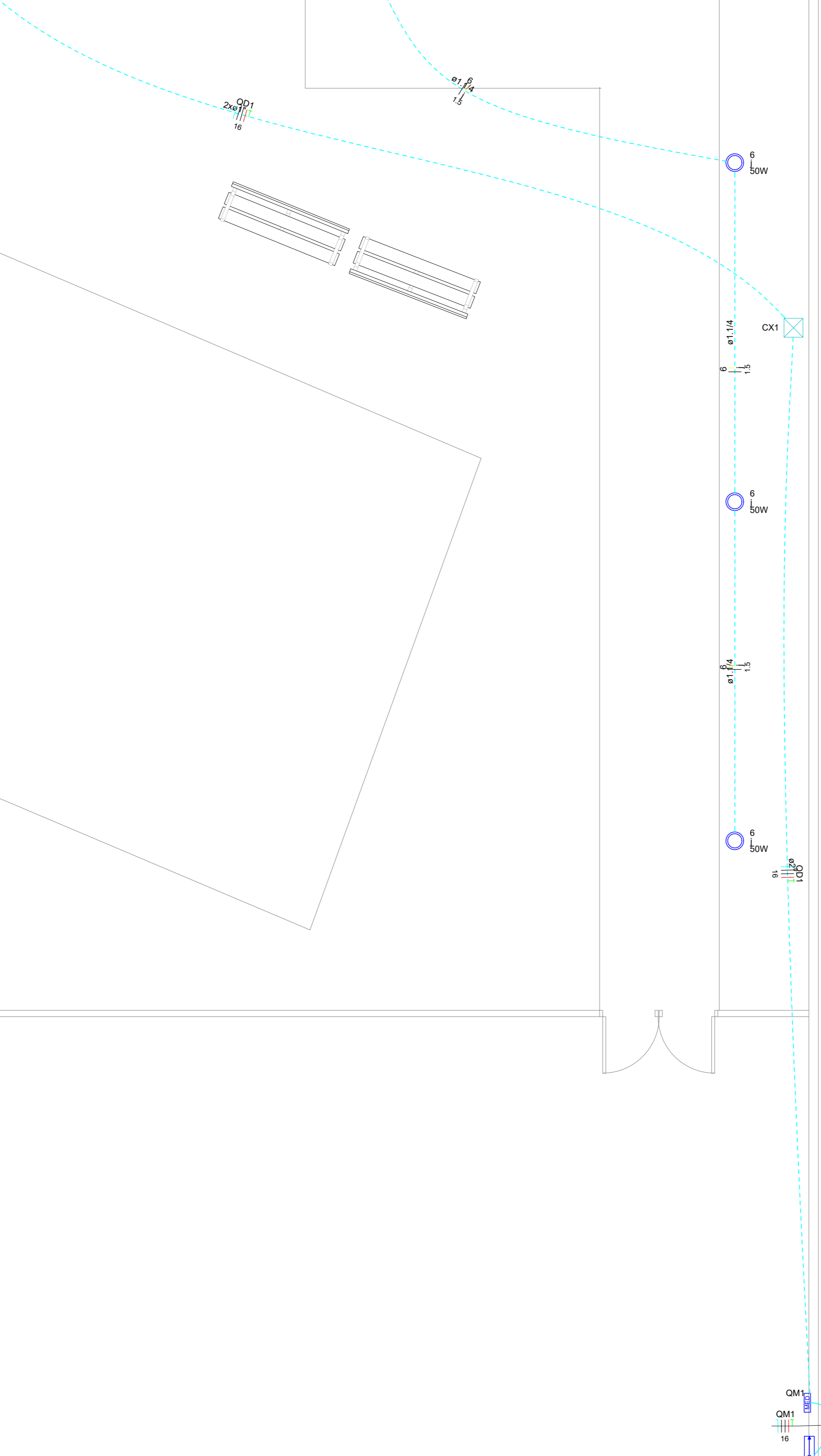
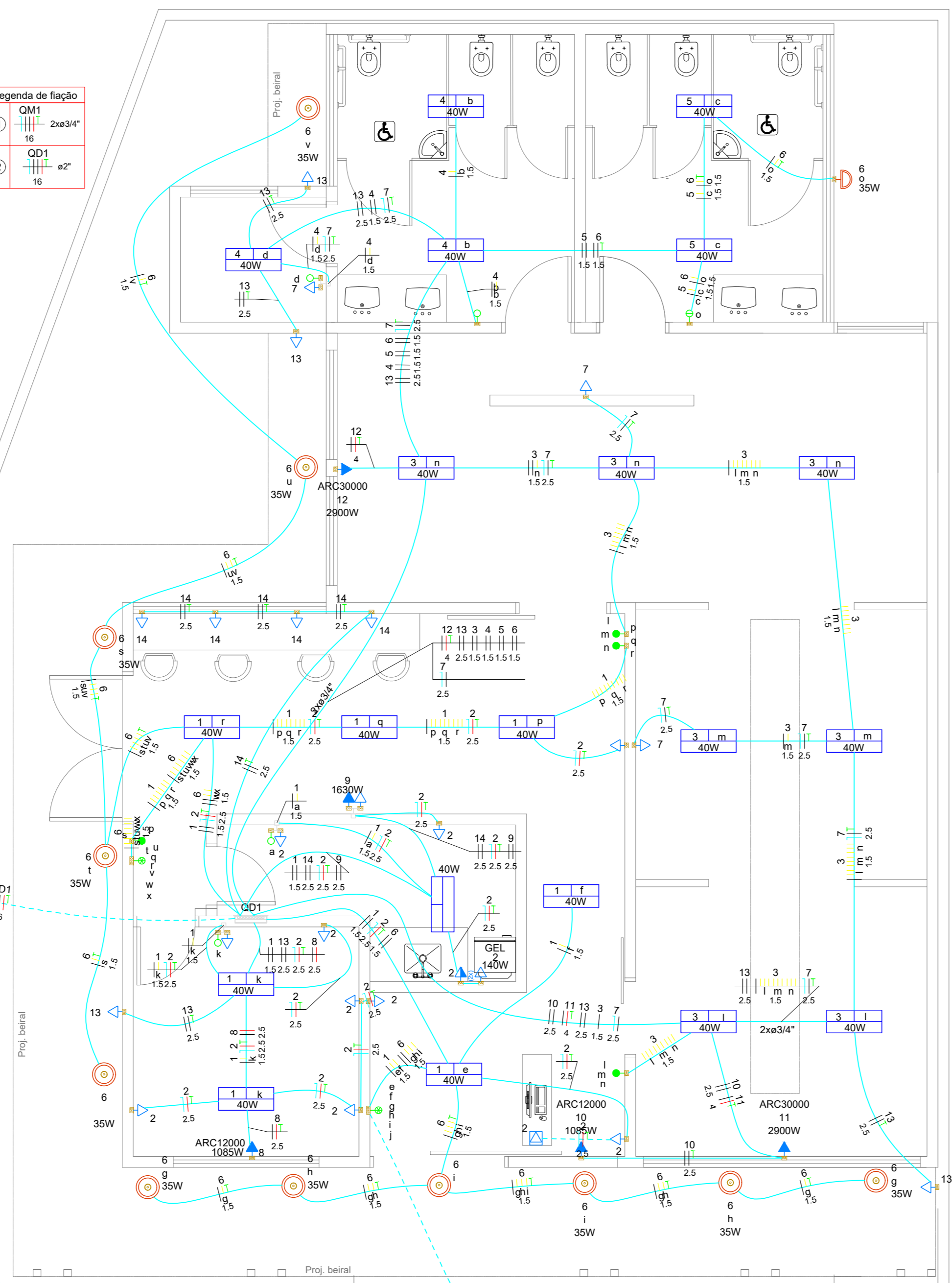
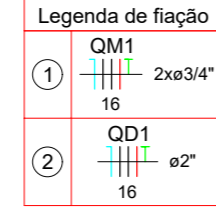


Esquema vertical elétrico



Quadro	Descrição	Esquema	Tensão (V)	Pot. total (W)	Pot. - R (W)	Pot. - S (W)	Pot. - T (W)	Demanda Total (VA)	Demanda - R (VA)	Demanda - S (VA)	Demanda - T (VA)	Seção (mm²) (A)	Dia (mm)	dv par (%)	dv total (%)	Status	
GD1	3F+N+T	3F+N+T	220/127 V	16615	5495	5238	5783	18292	6076	5824	6392	16	63	42"	0.30	0.30	OK



Quadro de Cargas (AL1)

Circuito	Descrição	Esquema	Método de inst.	Tensão (V)	Pot. total (W)	Pot. - R (W)	Pot. - S (W)	Pot. - T (W)	FCT	FCA	Int. (A)	Ip (mm²)	Seção (A)	Icc (kA)	Dia (mm)	dv par (%)	dv total (%)	Status	
GM1	3F+N+T	3F+N+T	B1	220/127 V	16615	5495	5238	5783	1.00	1.00	55.3	55.3	16	66.0	3	63	0.30	0.30	OK
TOTAL					16292	16615	5495	5238											

Quadro de Demanda (AL1)

Tipo de carga	Potência instalada (kVA)	Fator de demanda (%)	Demanda (kVA)
Iluminação e TUG's (Escritórios e salas comerciais)	6.42	100.00	6.42
Uso Específico	11.87	100.00	11.87
TOTAL	18.29		18.29

Quadro de Cargas (GM1)

Circuito	Descrição	Esquema	Método de inst.	Tensão (V)	Pot. total (W)	Pot. - R (W)	Pot. - S (W)	Pot. - T (W)	FCT	FCA	Int. (A)	Ip (mm²)	Seção (A)	Icc (kA)	Dia (mm)	dv par (%)	dv total (%)	Status		
GD1	3F+N+T	3F+N+T	B1	220/127 V	16292	16615	5495	5238	5783	1.00	1.00	55.3	55.3	16	66.0	3	63	3.87	4.17	OK
TOTAL					16292	16615	5495	5238	5783											

Quadro de Demanda (GM1)

Tipo de carga	Potência instalada (kVA)	Fator de demanda (%)	Demanda (kVA)
Iluminação e TUG's (Escritórios e salas comerciais)	6.42	100.00	6.42
Uso Específico	11.87	100.00	11.87
TOTAL	18.29		18.29

Quadro de Cargas (GD1)

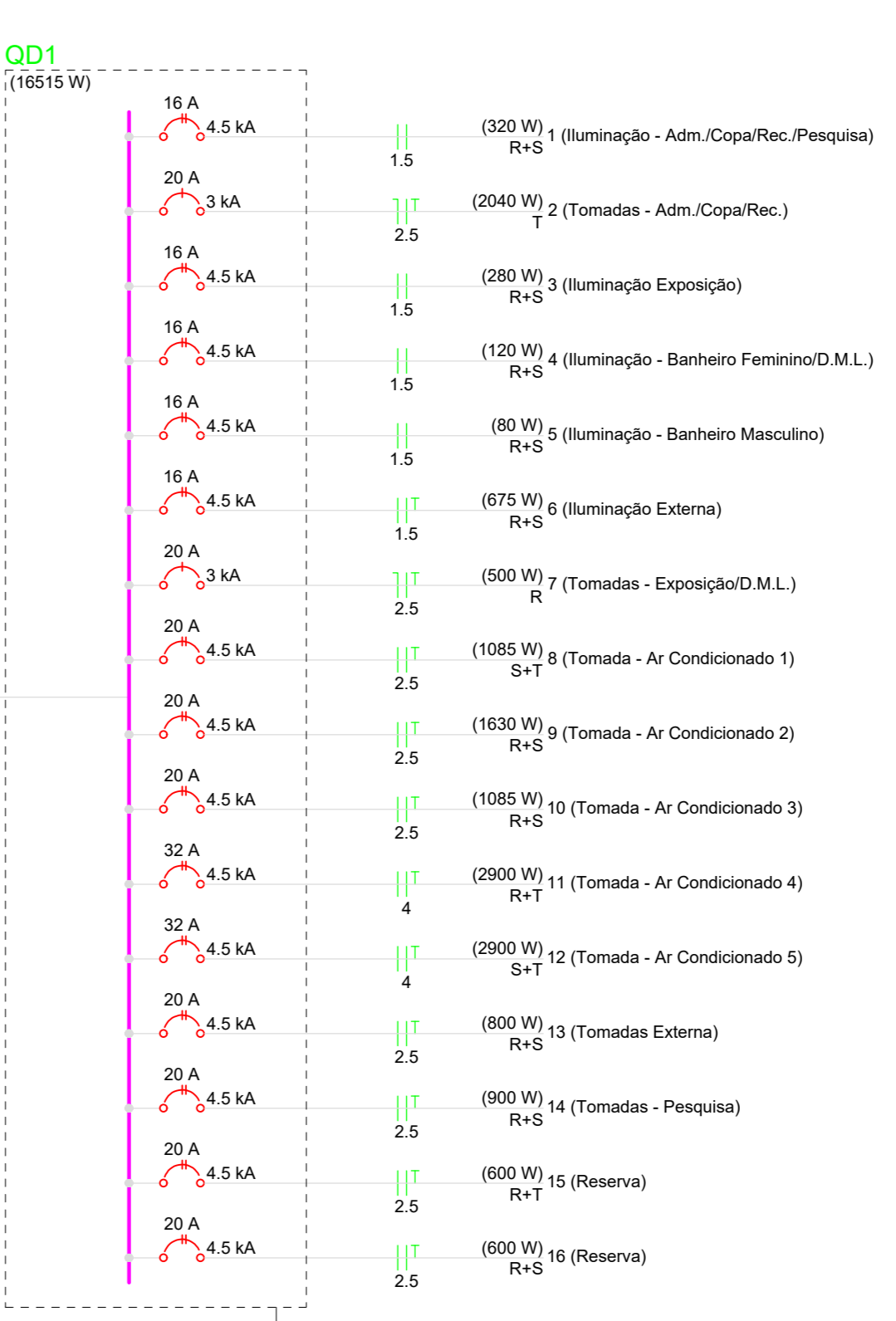
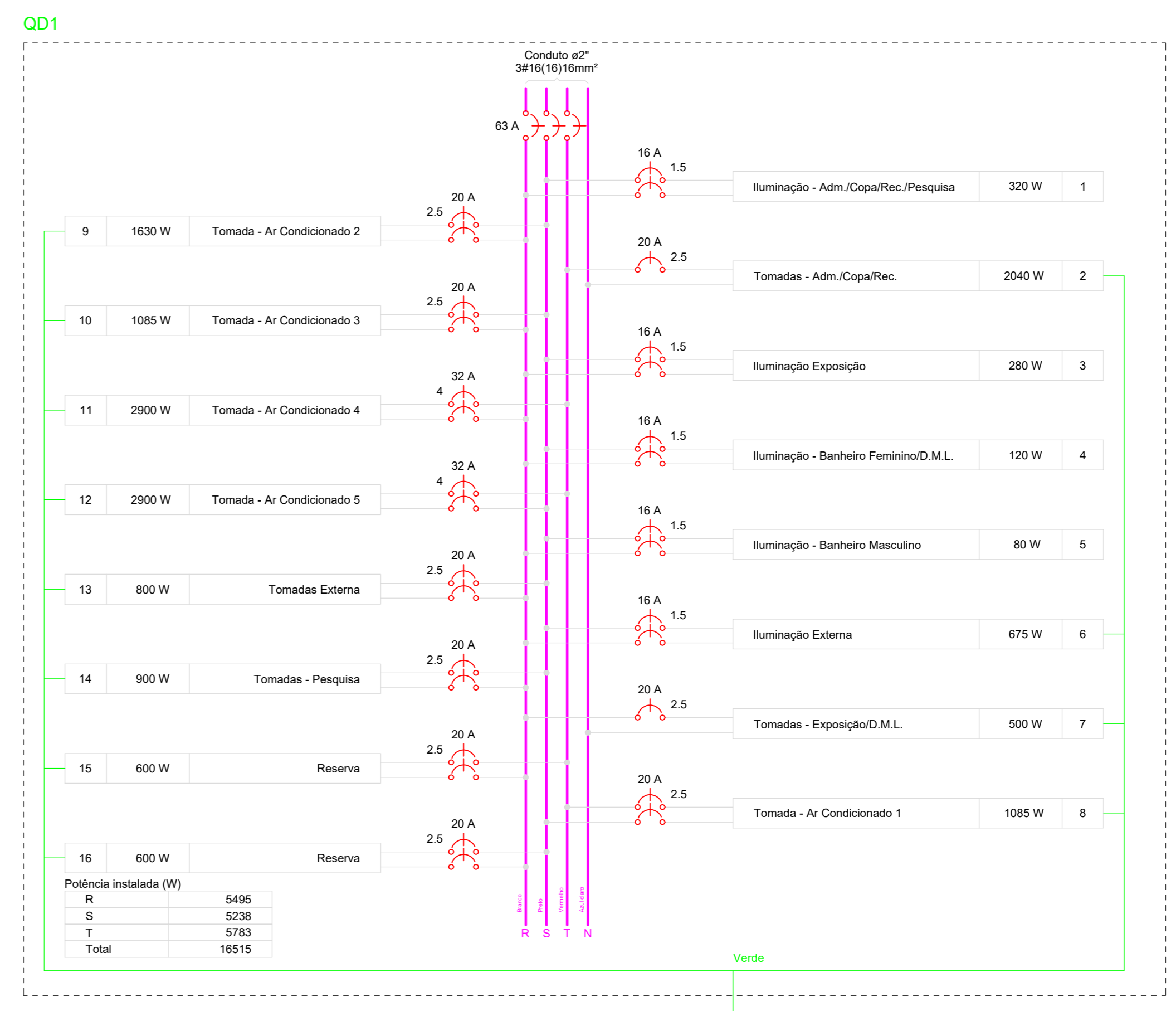
Circuito	Descrição	Esquema	Método de inst.	Tensão (V)	Iluminação (W)	Tomadas (W)	Fases	Pot. - R (W)	Pot. - S (W)	Pot. - T (W)	FCT	FCA	Int. (A)	Ip (mm²)	Seção (A)	Icc (kA)	Dia (mm)	dv par (%)	dv total (%)	Status	
1	Iluminação - Adm./Copa/Rec./Pesquisa	F+F	B1	220 V	356	320	R+S	160	160	200	1.00	1.00	20	10	1.5	17.5	4.5	16	0.09	4.26	OK
2	Tomadas - Adm./Copa/Rec.	F+F+T	B1	127 V	2267	2040	T	2040	2040	2040	1.00	1.00	65	17.8	2.5	24.0	3	20	0.45	4.62	OK
3	Iluminação - Exposição	F+F	B1	220 V	7	7	R	311	280	140	1.00	1.00	1.4	1.4	1.5	17.5	4.5	16	0.43	4.60	OK
4	Iluminação - Banheiro Feminino/D.M.L.	F+F	B1	220 V	3	3	R+S	133	120	60	1.00	1.00	0.6	0.6	1.5	17.5	4.5	16	0.10	4.27	OK
5	Iluminação - Banheiro Masculino	F+F	B1	220 V	2	2	R+S	69	60	40	1.00	1.00	0.4	0.4	1.5	17.5	4.5	16	0.09	4.26	OK
6	Iluminação - Externa	F+F+T	B1	220 V	15	3	R+S	825	675	338	1.00	1.00	2.3	3.8	1.5	17.5	4.5	16	0.44	4.61	OK
7	Tomada - Exposição/D.M.L.	F+T	B1	127 V	1	2	R	566	500	250	1.00	1.00	2.6	4.4	2.5	24.0	3	20	0.37	4.54	OK
8	Tomada - Ar Condicionado 1	F+T	B1	220 V	1	1	R+S+T	1206	1095	547	1.00	1.00	5.5	5.5	2.5	24.0	4.5	20	0.20	4.37	OK
9	Tomada - Ar Condicionado 2	F+T	B1	220 V	1	1	R+S	1811	1630	815	1.00	1.00	8.2	8.2	2.5	24.0	4.5	20	0.56	4.73	OK
10	Tomada - Ar Condicionado 3	F+T	B1	220 V	1	1	R+S	1206	1095	547	1.00	1.00	5.5	5.5	2.5	24.0	4.5	20	0.52	4.69	OK
11	Tomada - Ar Condicionado 4	F+T	B1	220 V	1	1	R+S+T	3222	2900	1450	1.00	1.00	14.6	14.6	4	32.0	4.5	32	0.70	4.87	OK
12	Tomada - Ar Condicionado 5	F+T	B1	220 V	1	1	S+T	3222	2900	1450	1.00	1.00	14.6	14.6	4	32.0	4.5	32	0.65	4.82	OK
13	Tomada Externa	F+T	B1	220 V	1	4	R+S	889	800	400	1.00	1.00	2.0	4.0	2.5	24.0	4.5	20	0.21	4.38	OK
14	Tomada - Pesquisa	F+T	B1	220 V	1	4	R+S	1000	900	450	1.00	1.00	4.0	4.0	2.5	24.0	4.5	20	0.28	4.45	OK
15	Reserva	F+T	B1	220 V	2	2	R+T	600	600	300	1.00	1.00	2.7	2.7	2.5	24.0	4.5	20	0.00	0.00	OK
16	Reserva	F+T	B1	220 V	2	2	R+S	600	600	300	1.00	1.00	2.7	2.5	24.0	4.5	20	0.00	0.00	OK	
TOTAL					15	20	3	9	1	16	2	1	2	16292	16615	5495	5238	5783			

Quadro de Demanda (GD1)

Tipo de carga	Potência instalada (kVA)	Fator de demanda (%)	Demanda (kVA)
Iluminação e TUG's (Escritórios e salas comerciais)	6.42	100.00	6.42
Uso Específico	11.87	100.00	11.87
TOTAL	18.29		18.29

Lista de materiais

Elétrica		
Accessories p/ eletrodutos		
Anel zincado	3.95	
1/2"	1.95	
Bucha zincado	3.95	
1/2"	1.95	
Caixa PVC	38.95	
4x4"	2.95	
Caixa PVC octogonal	3x3"	20.95
Caixa alumínio 4"x2"	3x4"	1.95
Curva 135° PVC rosca	1"	1.95
Curva 90° PVC longa rosca	1"	2.95
1/2"	1.95	
Linha PVC rosca	5.95	
1/2"	2.95	
1"	2.95	
Accessories uso geral		
Aneris aço galvanizado	1.00	
148WG		
Fita isolante autoadesivo	1.95	
20m		
Cabo Unipolar (cobre)		
Isol PVC - 450/750V (ref. Plastico BWF Flexive)		
1.5 mm² - Amarelo	427.50 m	
1.5 mm² - Branco	100.81 m	
1.5 mm² - Preto	197.43 m	
1.5 mm² - Verde-amarelo	69.6 m	
16 mm² - Azul claro	49.66 m	
16 mm² - Branco	49.66 m	
16 mm² - Preto	49.66 m	
16 mm² - Verde-amarelo	49.66 m	
16 mm² - Vermelho	49.66 m	
2.5 mm² - Azul claro	100.64 m	
2.5 mm² - Branco	132 m	
2.5 mm² - Preto	85.59 m	
2.5 mm² - Verde-amarelo	125.23 m	
2.5 mm² - Vermelho	69.63 m	
4 mm² - Branco	11.86 m	
4 mm² - Preto	10.86 m	
4 mm² - Verde-amarelo	22.81 m	
4 mm² - Vermelho	22.81 m	
Caixa de passagem - embutido		
Avenara		
300x300x30mm	2.95	
Tempo 300x300x30mm	2.95	
Dispositivo Elétrico - embutido		
Placa 2x4"		
Interruptor paralelo - 3 tocas	4.95	
Interruptor simples - 1 toca	4.95	
Interruptor simples - 2 tocas	1.95	
Placa 01 toca	5.95	
Placa p/ 1 função	23.95	
Placa p/ 2 funções	1.95	
Tomada hexagonal (NBR 14136) 2P+T 10A	1.95	
Placa 4x4"		
Interruptor 3 tocas simples	4.95	
5" placa		
Tomada hexagonal (NBR 14136) (2) 2P+T 20A	1.95	
Tomada hexagonal (NBR 14136) 2P+T 10A	22.95	
Tomada hexagonal (NBR 14136) 2P+T 20A	1.95	
Dispositivo de Proteção		
Disjuntor Tripolar Termomagnético - norma DIN (Curva C)		
63 A - 3 kA	2.95	
20 A - 3 kA	2.95	
Disjuntor bipolar termomagnético (380 V/220 V) - DIN (Curva C)		
16 A - 4.5 kA	5.95	
20 A - 4.5 kA	7.95	
20 A - 4.5 kA	2.95	
Eletroduto PVC festivel		
Eletroduto leve		
1"	51.91 m	
3/4"	263.94 m	
Eletroduto pesado		
1.14"	20.8 m	
2"	20.1 m	
Eletroduto PVC rosca		
Eletroduto, vare 3.0m		
1"	1 m	
1.14"	1 m	
2"	1 m	
Luminária e acessórios		
Luminária Led Sobtemp		
Luminária Panel 40W	20.95	
Soquete		
base E 27	3.95	
Lâmpada Led		
Espeto embutido piso		
50W	3.95	
Material p/ armação secpico		
Caixa inspeção de aterramento		
200x200x200mm	1.95	
Neste de aterramento epoxidado		
Di=5mm, comprimento 2.4m	1.95	
Isolador rolêira 600V		
Porcelana vitrada	1.95	
Parafuso aço galvanizado cabeça quadr.		
Rosca M16x2, compr. 150mm	1.95	
Ponte condutora armada		
Comprimento 6.0m	1.95	
Ponto de luz		
Ponto de luz		
35W	15.95	
Quadro de medição - ELEKTRO		
Unidade consumidora individual - embutido		
Caixa Tipo IV polif. metálica - Letra na rua	1.95	
Quadro distrib. chapas pretas - embutido		
Ban. 9F. diag.geral.compacto - DIN (Ref. Monitor)		
Cap. 30 dia. unip. - In bar. 100 A	1.95	



Legenda

- 2 Tomadas médias a 1,10m do piso
- Caixa de passagem
- Entrada de serviço
- Interruptor paralelo 3 tocas - 1,10m do piso
- Interruptor simples 1 toca - 1,10m do piso
- Interruptor simples 2 tocas - 1,10m do piso
- Interruptor simples 3 tocas - 1,10m do piso
- Luminária LED 40W
- Lâmpada LED
- Ponto generico de luz 35W

Quadro de distribuição

- Tomada alta a 2,20m do piso
- Tomada baixa a 0,30m do piso
- Tomada no piso

Construção casa da memória

Projeto Elétrico

UNIDADE 1

1

25/05/2021

1/1