

Forma do pavimento Cobertura escala 1:50

Blocos de enclausuramento				
Detalhe	Tipo	Nome	Dimensões (cm)	Quantidade
1/2	EPS Unidirecional	80x30x125	80 30 125	335
3	EPS Unidirecional	1812x30x125	121 30 125	28

Legenda das vigas e paredes	
	Viga
	Viga chata ou invertida

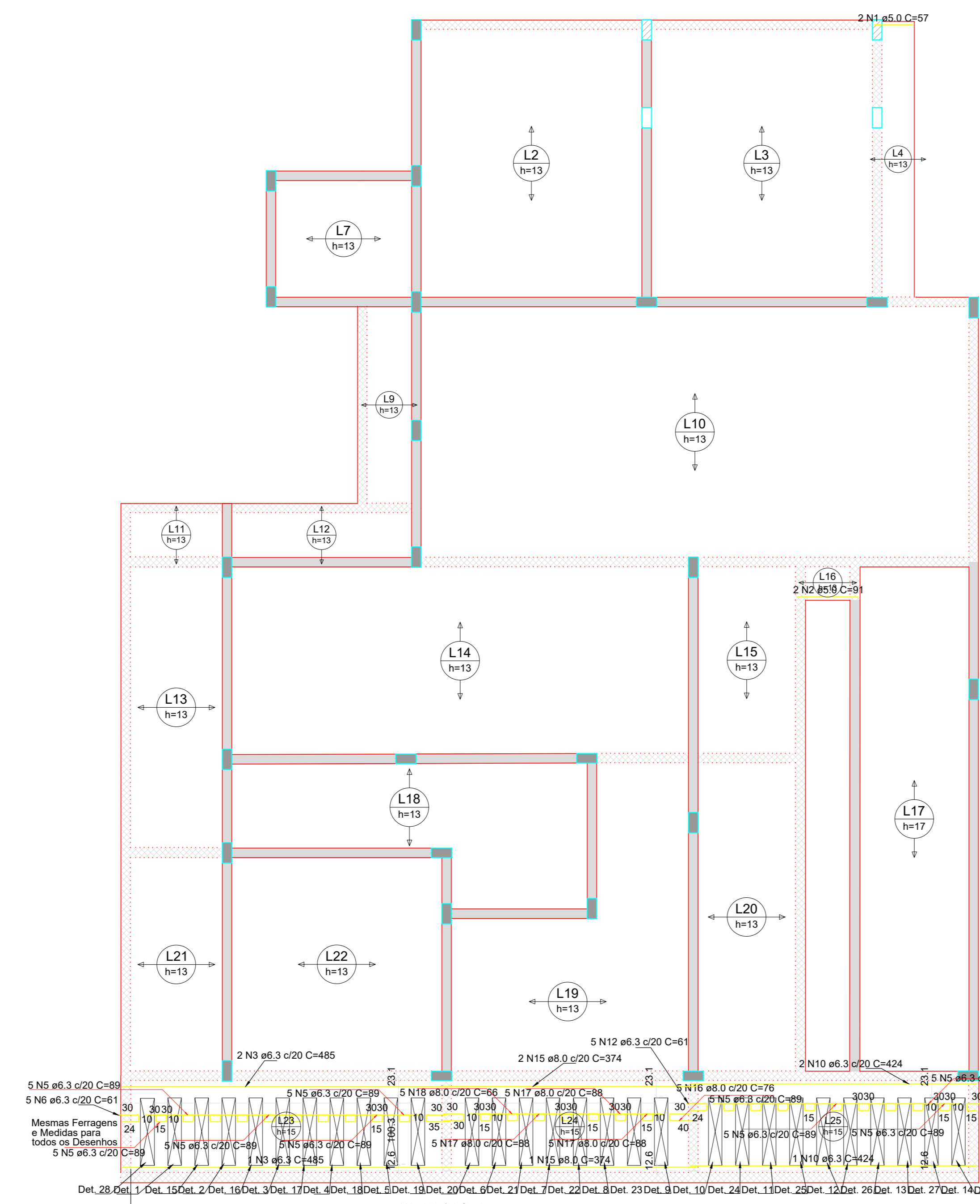
Características das materiais		
fk	Ecs	kgf/cm²
300	268384	

Dimensão máxima do agregado = 19 mm

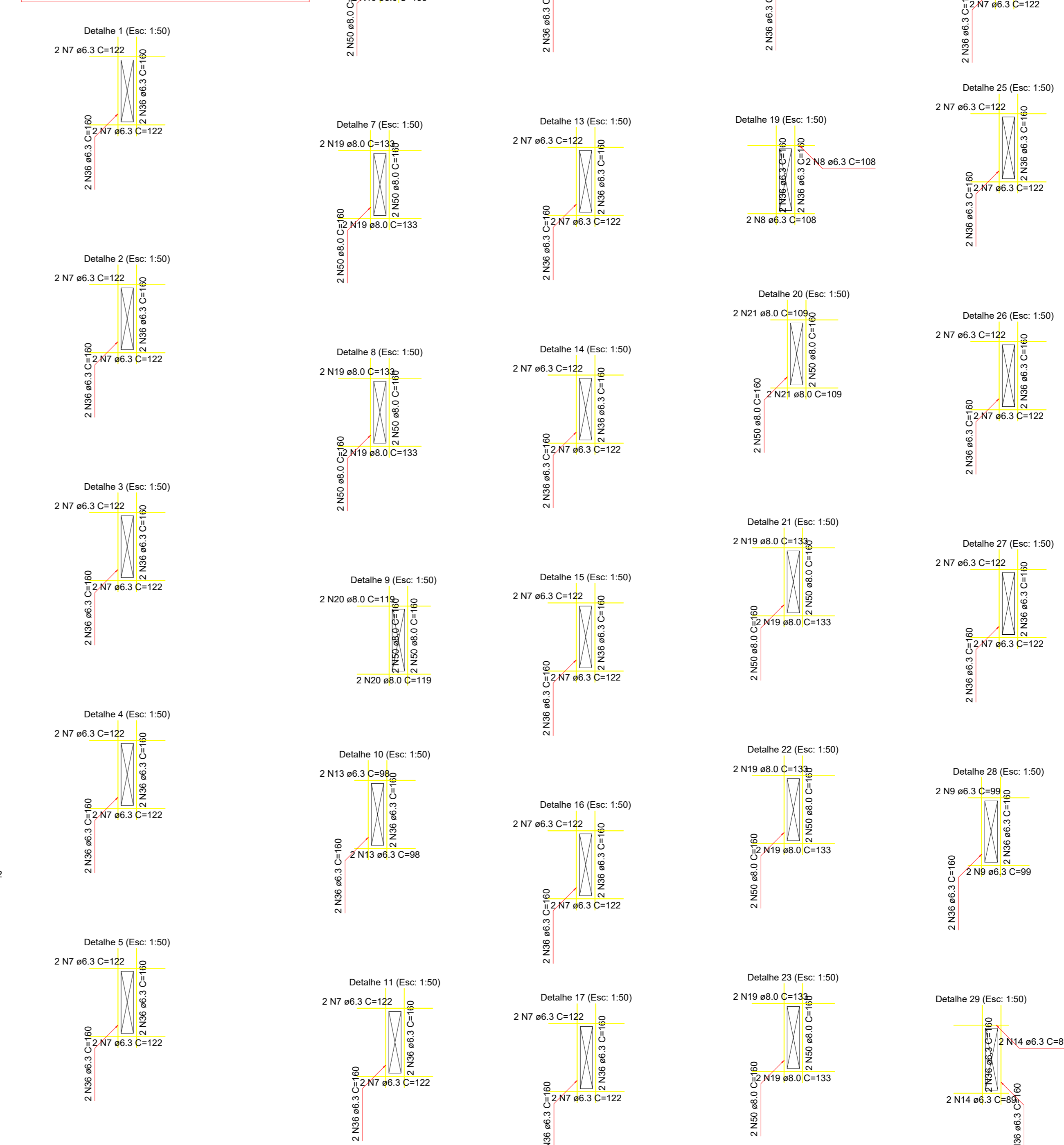
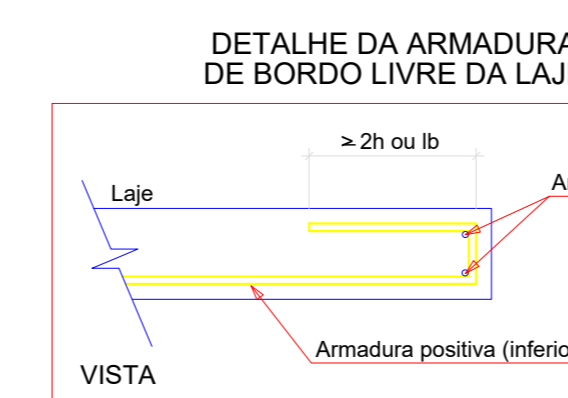
Pilares			
Nome	Seção (cm)	Elevação (cm)	Nível (cm)
P1	14x30	0	270
P2	14x30	0	270
P3	14x30	0	270
P4	14x30	0	270
P5	14x30	0	270
P6	14x30	0	270
P7	14x30	0	270
P8	14x30	0	270
P9	14x30	0	270
P10	14x30	0	270
P11	14x30	0	270
P12	14x30	0	270
P13	14x30	0	270
P14	14x30	0	270
P15	14x30	0	270
P16	14x30	0	270
P17	14x30	0	270
P18	14x30	0	270
P19	14x30	0	270
P20	14x30	0	270
P21	14x30	0	270
P22	14x30	0	270
P23	14x30	0	270
P24	14x30	0	270
P25	14x30	0	270
P26	14x30	0	270
P27	14x30	0	270
P28	14x30	0	270
P29	14x30	0	270

Legenda dos pilares	
	Pilar que morre
	Pilar que passa
	Pilar que nasce

Lajes									
Nome	Tipo	Dados			Sobrecarga (kgf/m²)				
		Altura (cm)	Elevação (cm)	Nível (cm)	Peso próprio (kgf/m²)	Adicional	Acidental	Localizada	
L2	Trelçada 1D	13	0	270	176	182	100	-	
L3	Trelçada 1D	13	0	270	176	182	100	sim	
L4	Trelçada 1D	13	0	270	176	182	100	-	
L7	Trelçada 1D	13	0	270	176	182	100	-	
L9	Trelçada 1D	13	0	270	176	182	100	-	
L10	Trelçada 1D	13	0	270	176	182	100	-	
L11	Trelçada 1D	13	0	270	176	182	100	-	
L12	Trelçada 1D	13	0	270	176	182	100	-	
L13	Trelçada 1D	13	0	270	176	182	100	-	
L14	Trelçada 1D	13	0	270	176	182	100	-	
L15	Trelçada 1D	13	0	270	176	182	100	-	
L16	Trelçada 1D	13	0	270	176	182	100	-	
L17	Trelçada 1D	17	5	275	202	182	100	-	
L18	Trelçada 1D	13	0	270	176	182	100	-	
L19	Trelçada 1D	13	0	270	176	182	100	-	
L20	Trelçada 1D	13	0	270	176	182	100	-	
L21	Trelçada 1D	13	0	270	176	182	100	-	
L22	Trelçada 1D	13	0	270	176	182	100	-	
L23	Maçoa	15	0	270	375	182	100	-	
L24	Maçoa	15	0	270	375	182	100	-	
L25	Maçoa	15	0	270	375	182	100	-	



Armação positiva das lajes do pavimento Cobertura (Eixo X) escala 1:50



RELAÇÃO DO AÇO					
Positivo (+)	DBAR	QUANT	C/LINHA	C/TOTAL	
CASO	1	1	1	1	1
CASO	2	1	1	1	1
CASO	3	1	1	1	1
CASO	4	1	1	1	1
CASO	5	1	1	1	1
CASO	6	1	1	1	1
CASO	7	1	1	1	1
CASO	8	1	1	1	1
CASO	9	1	1	1	1
CASO	10	1	1	1	1
CASO	11	1	1	1	1
CASO	12	1	1	1	1
CASO	13	1	1	1	1
CASO	14	1	1	1	1
CASO	15	1	1	1	1
CASO	16	1	1	1	1
CASO	17	1	1	1	1
CASO	18	1	1	1	1
CASO	19	1	1	1	1
CASO	20	1	1	1	1
CASO	21	1	1	1	1
CASO	22	1	1	1	1
CASO	23	1	1	1	1
CASO	24	1	1	1	1
CASO	25	1	1	1	1
CASO	26	1	1	1	1
CASO	27	1	1	1	1
CASO	28	1	1	1	1
CASO	29	1	1	1	1

RESUMO DO AÇO					
ACQ	DBAR	C/TOTAL	QUANT + 0%	GRF	PESO + 0%
CASO	1	1	1	1	1
CASO	2	1	1	1	1
CASO	3	1	1	1	1
CASO	4	1	1	1	1
CASO	5	1	1	1	1
CASO	6	1	1	1	1
CASO	7	1	1	1	1
CASO	8	1	1	1	1
CASO	9	1	1	1	1
CASO	10	1	1	1	1
CASO	11	1	1	1	1
CASO	12	1	1	1	1
CASO	13	1	1	1	1
CASO	14	1	1	1	1
CASO	15	1	1	1	1
CASO	16	1	1	1	1
CASO	17	1	1	1	1
CASO	18	1	1	1	1
CASO	19	1	1	1	1
CASO	20	1	1	1	1
CASO	21	1	1	1	1
CASO	22	1	1	1	1
CASO	23	1	1	1	1
CASO	24	1	1	1	1
CASO	25	1	1	1	1
CASO	26	1	1	1	1
CASO	27	1	1	1	1
CASO	28	1	1	1	1
CASO	29	1	1	1	1

Volume do concreto (C20) = 11,19 m³
Área de Forma = 10,70 m²

ENGENHEIRO CÍVIL
REGISTRO Nº 1196

CONSTRUÇÃO CASA DA MEMÓRIA
Rua Tereza de Mello, nº 1196, Centro - Engenheiro Coelho - SP

RESPONSÁVEL TÉCNICO: Eng. Ricardo Chingaglia (CREA 506.966.026-8)

PROJETO: Projeto Estrutural - Forma e Arm. de Laje Sup.

PAYMENTO: 1 UNIDADE: 1 ANEXO: 2

PROPRIETÁRIO: Prefeitura Municipal de Eng. Coelho FOLHA: 2/5

DESENHO: Amauri Hereman DATA: 25/05/2021