

Armação negativa das lajes do pavimento Caixa D'agua (Eixo Y)

escala 1:50

Armação positiva das lajes do pavimento Caixa D'agua (Eixo Y)

escala 1:50

Planta de vigotas pré-moldadas

escala 1:50

RELAÇÃO DO AÇO

ADQ	Nº	DIAM (mm)	QUANT	C.UMF (m)	C.TOTAL (m)
CAIXA	1	16.0	4	384	1536
CAIXA	2	8.0	32	72	2304
CAIXA	3	8.0	34	82	2792
CAIXA	4	8.0	34	89	3026
CAIXA	5	8.0	36	87	3132
CAIXA	6	8.0	4	360	1440
CAIXA	7	8.0	4	360	1440
CAIXA	8	8.0	4	363	1452
CAIXA	9	8.0	4	379	1516
CAIXA	10	10.0	16	117	1872

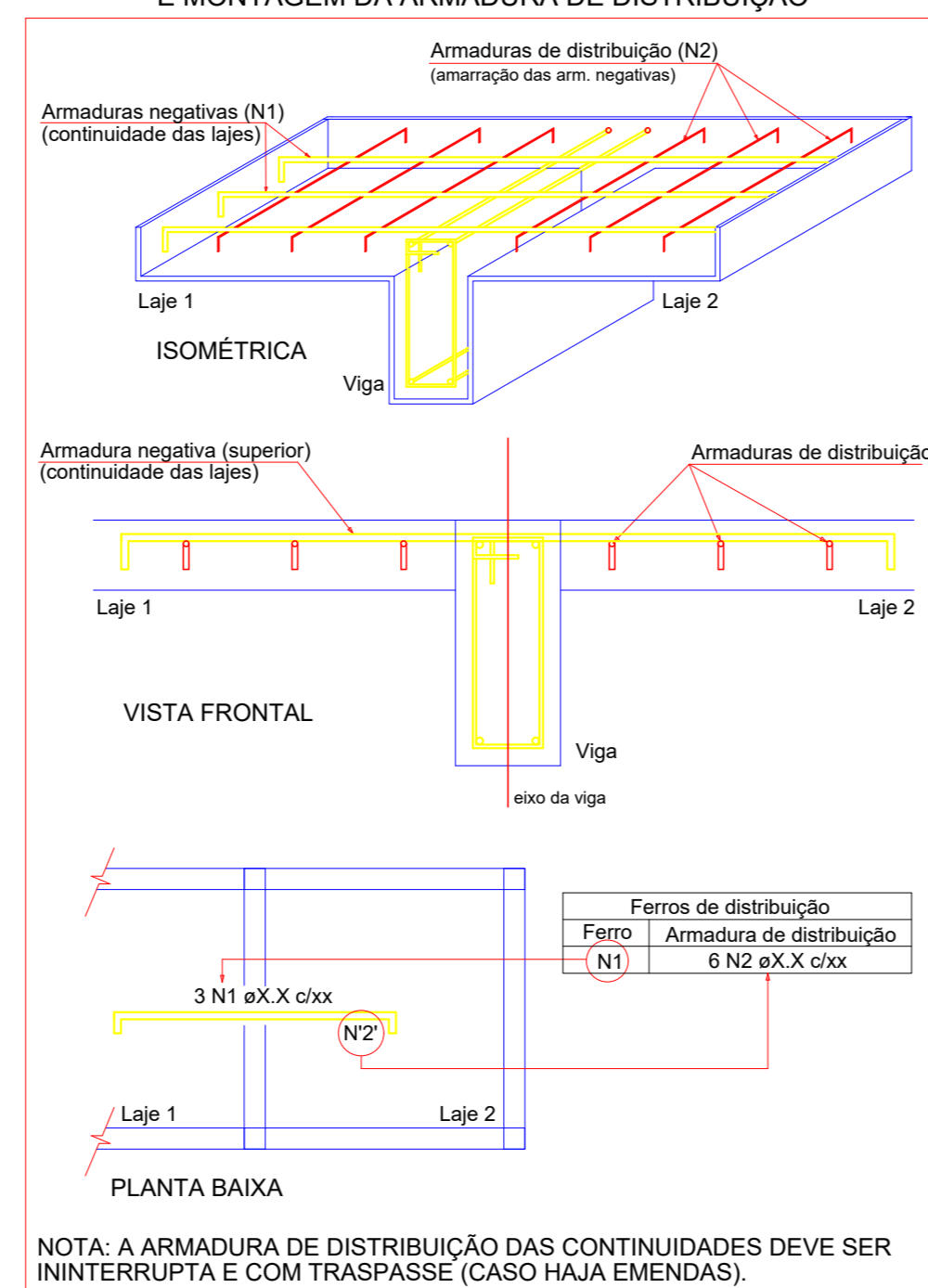
RESUMO DO AÇO

ADQ	DIAM (mm)	C.TOTAL (m)	QUANT + % (Barras)	UNID	PESO + CN (kg)
CAIXA	16.0	1536	4	12 m	1536
CAIXA	8.0	1440	44	12 m	1728
CAIXA	8.0	1872	8	12 m	1872
CAIXA	8.0	3026	4	12 m	3026
CAIXA	8.0	3132	4	12 m	3132
CAIXA	8.0	1440	4	12 m	1440
CAIXA	8.0	1440	4	12 m	1440
CAIXA	8.0	1452	4	12 m	1452
CAIXA	8.0	1516	4	12 m	1516
CAIXA	10.0	1872	16	12 m	1872

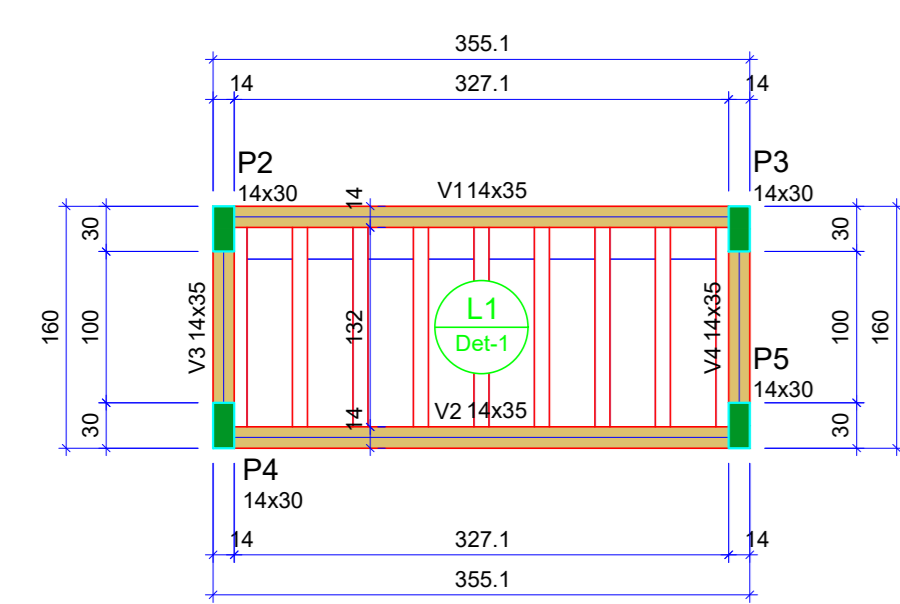
Volume de concreto (C-20) = 0,88 m³

Área de forma = 12,88 m²

DETALHE DA ARMADURA SUPERIOR DE CONTINUIDADE DA LAJE E MONTAGEM DA ARMADURA DE DISTRIBUIÇÃO



NOTA: A ARMADURA DE DISTRIBUIÇÃO DAS CONTINUIDADES DEVE SER ININTERRUPTA E COM TRASPASSE (CASO HAJA EMENDAS).



Vigas

Nome	Seção (cm)	Elevação (cm)	Nível (cm)
V1	14x35	0	390
V2	14x35	0	390
V3	14x35	0	390
V4	14x35	0	390

Lajes

Nome	Tipo	Altura (cm)	Elevação (cm)	Nível (cm)	Peso próprio (kg/m²)	Adicional (kg/m²)	Sobrecarga (kg/m²)	Localizada
L1	Treliçada 1D	13	0	390	176	182	100	-

Características dos materiais

Se	Eix
250	208384

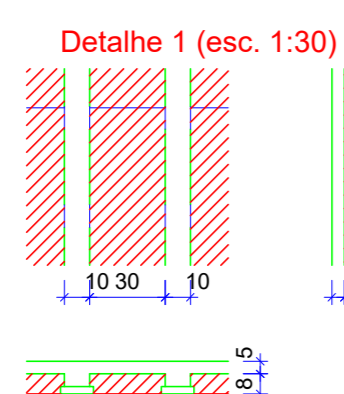
Dimensão máxima do agregado = 19 mm

Pilares

Nome	Seção (cm)	Elevação (cm)	Nível (cm)
P2	14x30	0	390
P3	14x30	0	390
P4	14x30	0	390
P5	14x30	0	390

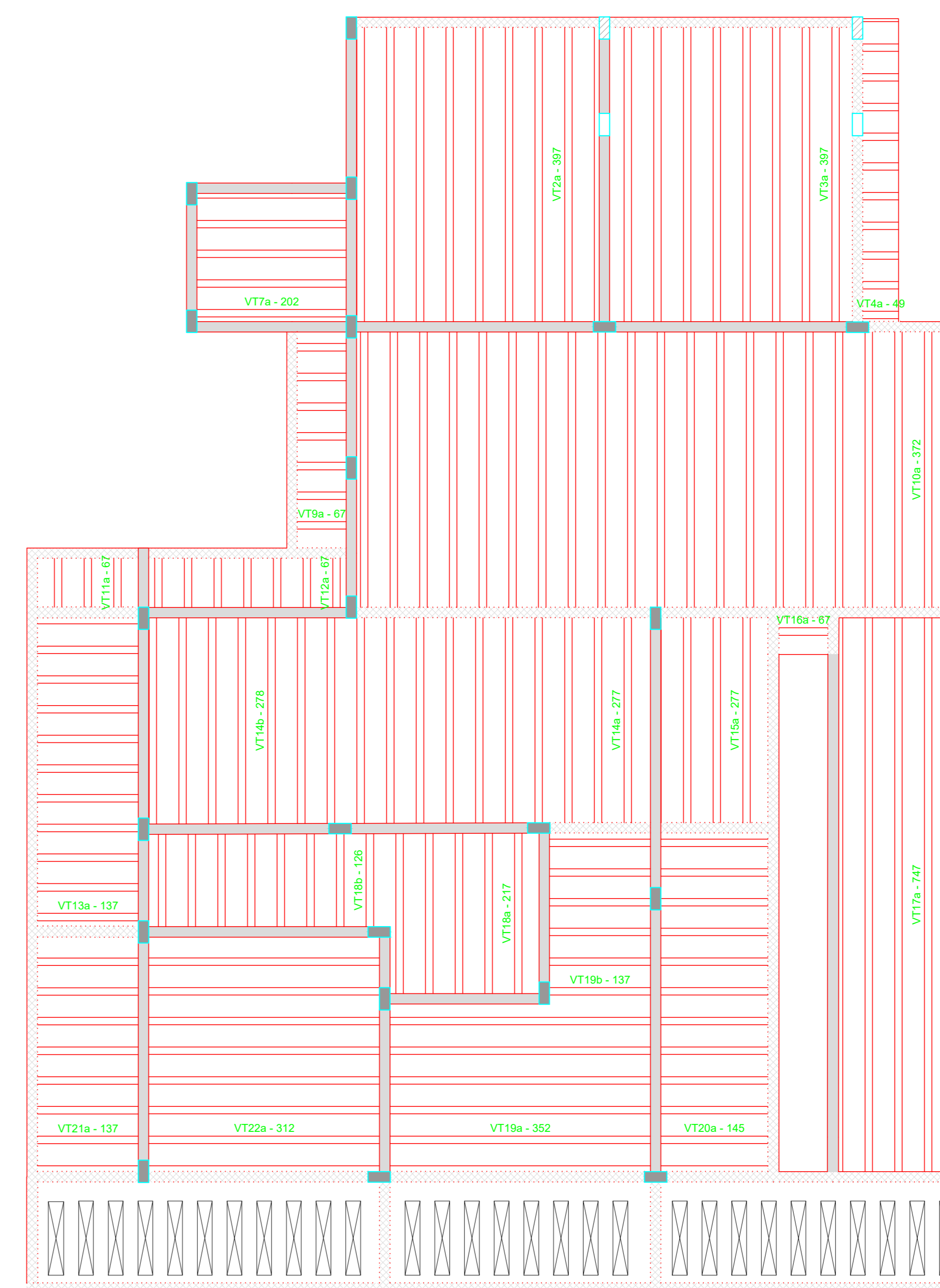
Legenda dos pilares

Legenda das vigas e paredes



Forma do pavimento Caixa D'agua

escala 1:50



Planta de vigotas pré-moldadas

escala 1:50

ENGENHEIRO COELHO

CONSTRUÇÃO CASA DA MEMÓRIA

Projeto Estrutural - Vigas e Laje Caixa D'água

PAVIMENTO 1 UNIDADE 1

PROPRIETÁRIO: Prefeitura Municipal de Eng. Coelho

DESENHO: Amauri Hereman DATA: 25/05/2021

3 / 5