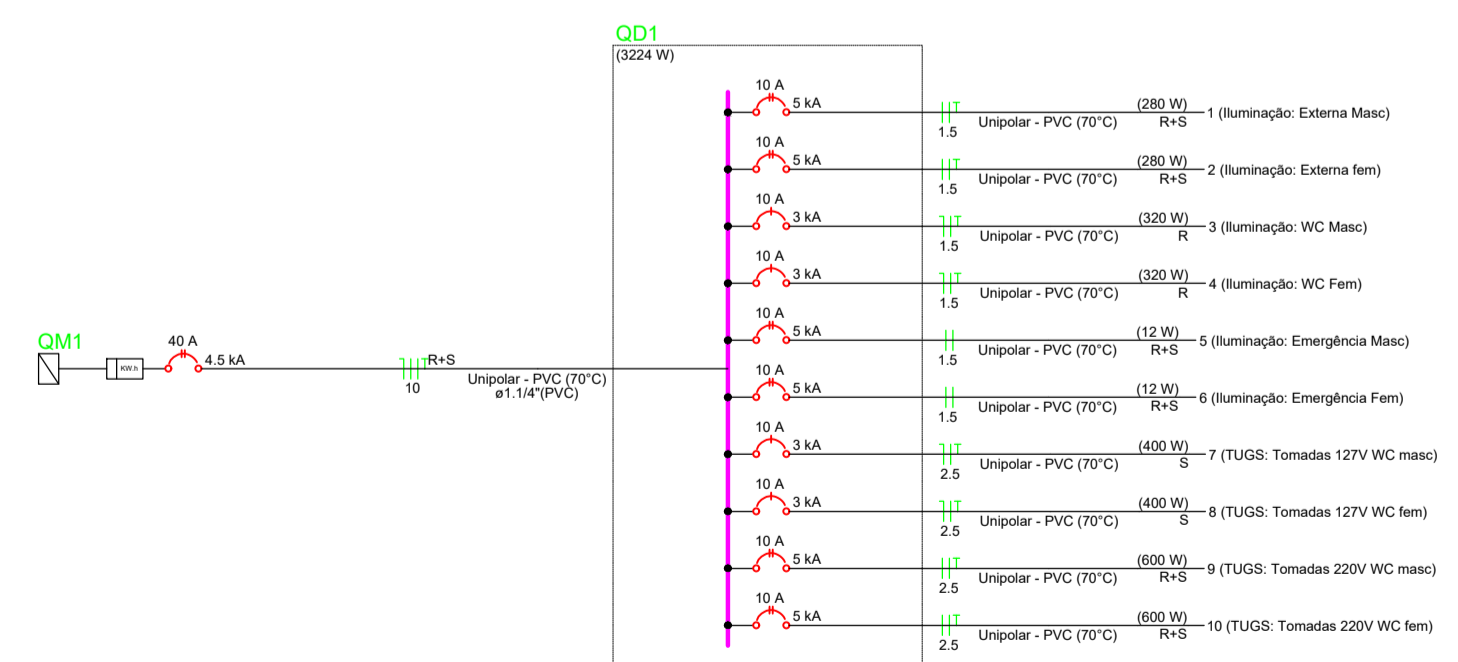
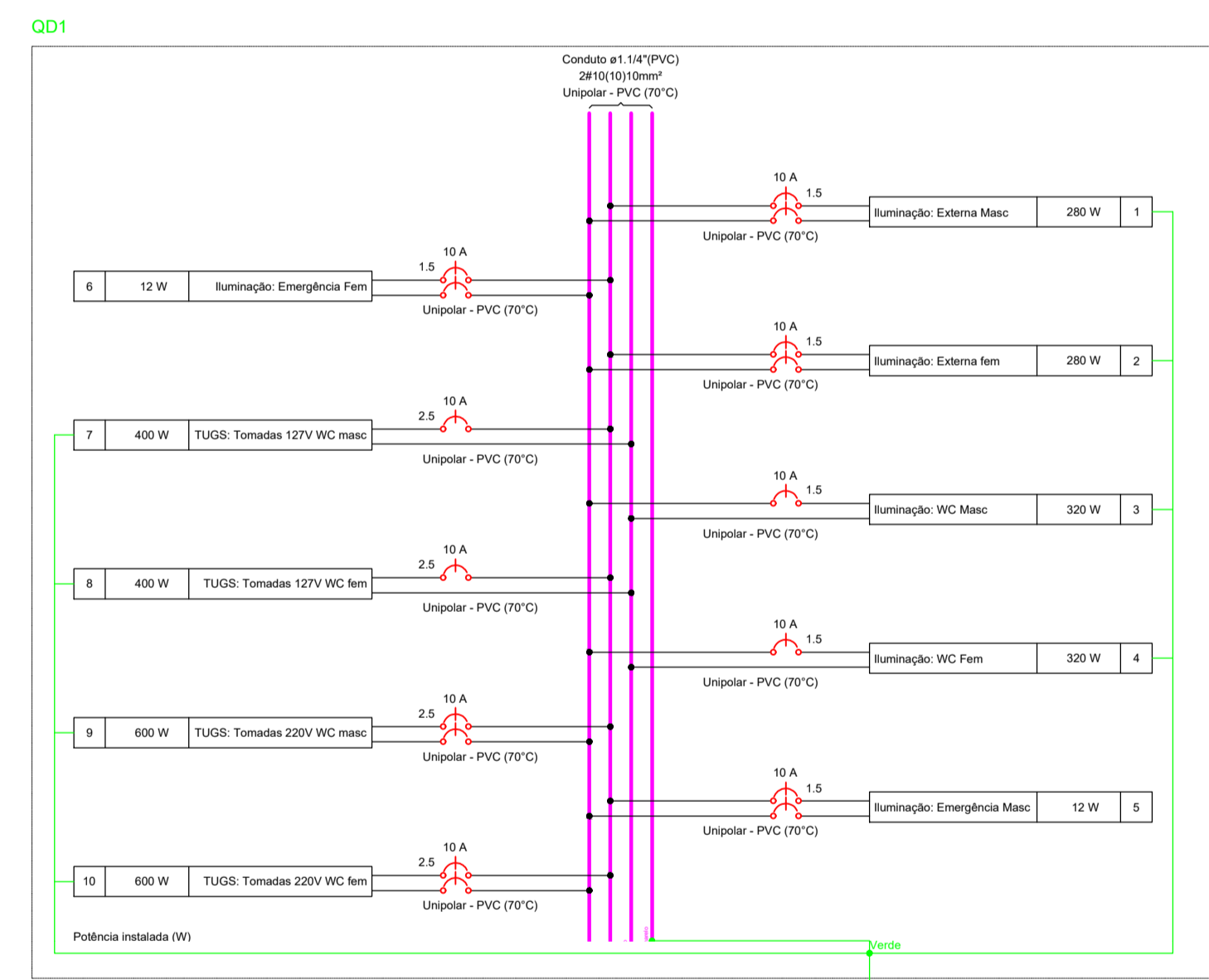


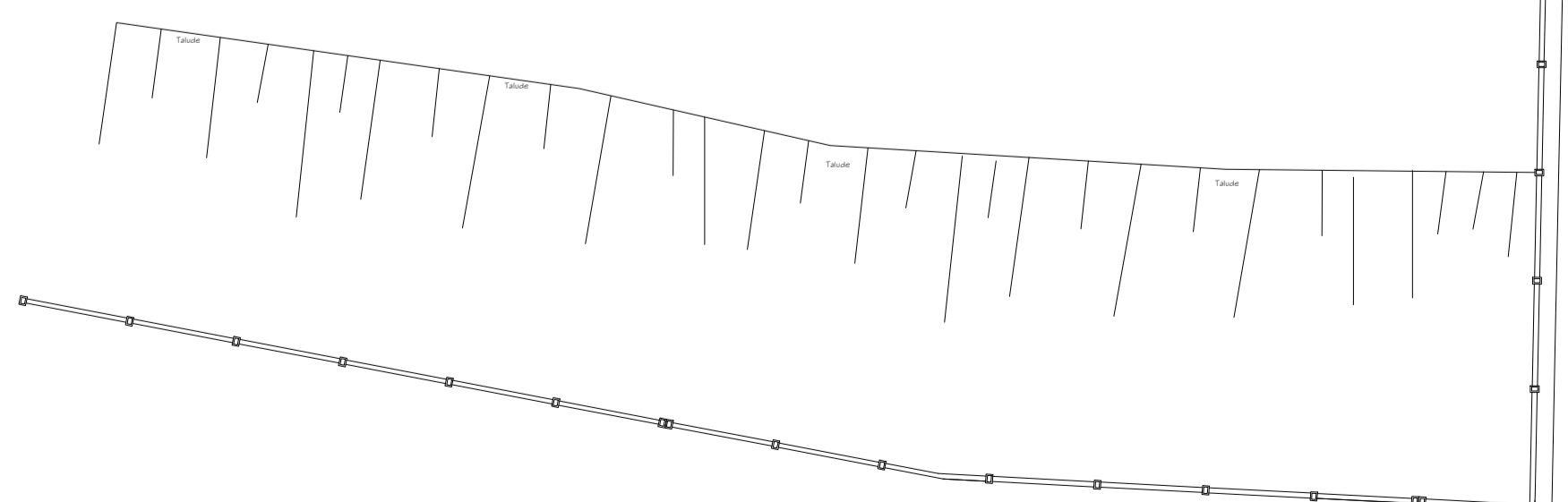
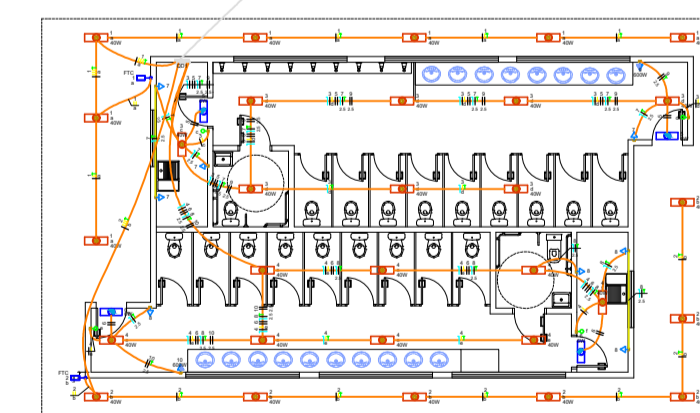
BANHEIRO
ESC 1:50

Lista de materiais - Térreo	
Elétrica	
Acessórios p/ eletrodutos	
Arnuela zamak	3 pç
1"	1 pç
Bucha zamak	3 pç
1/2"	1 pç
Caixa PVC	16 pç
4x2"	30 pç
Caixa PVC octogonal	3 pç
4"x 4"	1 pç
Curva 135° PVC rosca	5 pç
1"	2 pç
Curva 90° PVC longa rosca	1 pç
1/2"	5 pç
Luva PVC rosca	1 pç
1"	2 pç
1/2"	2 pç
Acessórios uso geral	
Arame aço galvanizado 14BWS	1 m
Chumbador c/ rosca externa 3/8"x2.1/4"	2 pç
Fita isolante autofusão 20m	1 pç
Cabo Unipolar (cobre)	
Isol.PVC - 450/750V (ref. Pirastic Ecoplus BWF Flexível)	141.91 m
1.5 mm² - Amarelo	50.27 m
1.5 mm² - Azul claro	91.34 m
1.5 mm² - Branco	94.04 m
1.5 mm² - Preto	64.07 m
1.5 mm² - Verde-amarelo	69.64 m
10 mm² - Azul claro	69.64 m
10 mm² - Branco	69.64 m
10 mm² - Preto	68.04 m
10 mm² - Verde-amarelo	68.87 m
2.5 mm² - Azul claro	38.07 m
2.5 mm² - Branco	106.94 m
2.5 mm² - Preto	76.27 m
2.5 mm² - Verde-amarelo	
Caixa de passagem - embutir	
Alvenaria 300x300x300mm	2 pç
Tampa 300x300x50mm	2 pç
Dispositivo Elétrico - embutido	
Placa 2x4"	4 pç
Interruptor simples - 1 tecla	2 pç
Placa c/ furo	10 pç
Placa p/ 1 função	
S/ placa	10 pç
Tomada hexagonal (NBR 14136) 2P+T 10A	
Dispositivo de Comando	
Relé fotoelétrico fotocélula	2 pç
Relé temporizado	2 pç
Simplex	2 pç
Dispositivo de Proteção	
Disjuntor Unipolar Termomagnético - norma DIN (Curva C) 10 A - 3 kA	4 pç
Disjuntor bipolar termomagnético (220 V/127 V) - DIN (Curva B) 10 A - 5 kA	6 pç
Disjuntor bipolar termomagnético (380 V/220 V) - DIN (Curva C) 40 A - 4.5 kA	1 pç
Eletroduto PVC flexível	
3/4"	160.74 m
Eletroduto pesado 1 1/2"	68.04 m
Iluminação de emergência	
Acessórios p/ bloco autônomo	
Caixa de embutir em forro	4 pç
Bloco autônomo - aclaramento	
Autonomia 3h - 150m	4 pç
Quadro distrib. chapa pintada - embutir	
Barr. bif. no Fuser+disj. geral - UL (Ref. Cemar)	
Cap. 20 disj. unip. - In barr. 100 A	1 pç

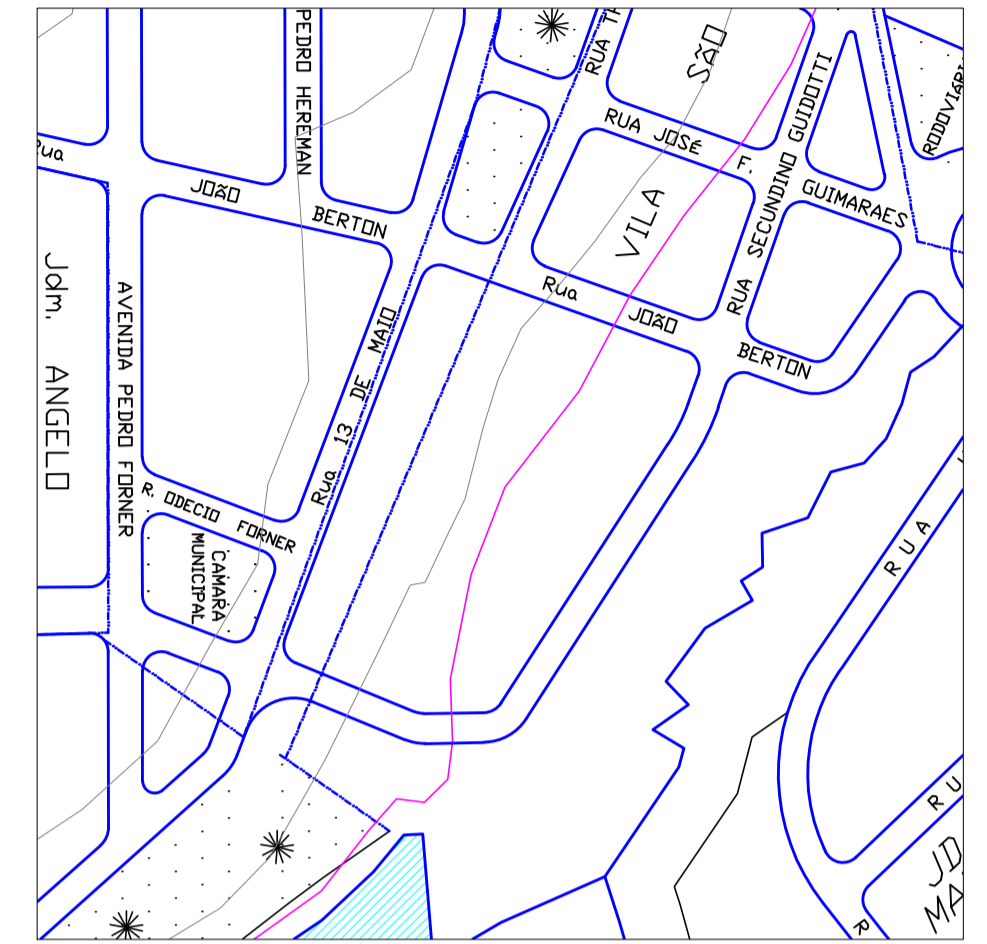


Tipo de carga	Potência instalada (W)	Fator de demanda (KVA)	Demanda (KVA)
Iluminação e TUG's (Escritórios e salas comerciais)	3.45	100.00	3.45
TOTAL	3.45		3.45

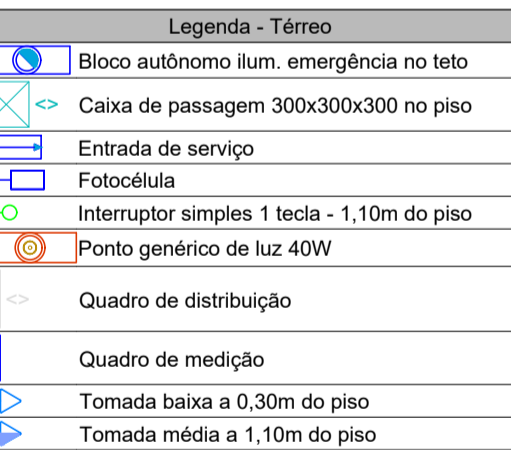
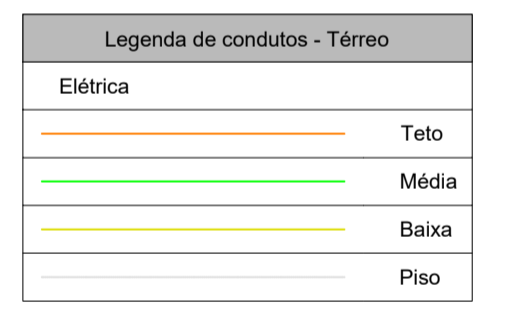
Circuito	Descrição	Esquema	Método	Tensão	Iluminação (W)	Tomadas (W)	Pot. total (W)	Fases	Pot. - R (W)	Pot. - S (W)	Pot. - T (W)	FCTA (%)	IC (%)	IC (seg)	IC (loc)	dV (par)	dV (total)	Status				
1	Iluminação: Externa Masc	F-FIT	B1	220 V	7	280	280	R+S	140	140	140	1.00	1.00	1.3	1.3	1.5	17.5	5	10	0.25	3.31	OK
2	Iluminação: Externa fem	F-FIT	B1	220 V	7	280	280	R+S	140	140	140	1.00	1.00	1.3	1.3	1.5	17.5	5	10	0.47	3.84	OK
3	Iluminação: WC Masc	F-FIT	B1	127 V	6	300	300	R	300	300	300	1.00	1.00	2.0	2.0	1.5	17.5	3	10	1.30	4.59	OK
4	Iluminação: WC Fem	F-FIT	B1	127 V	6	300	300	R	300	300	300	1.00	1.00	2.0	2.0	1.5	17.5	3	10	1.01	4.68	OK
5	Iluminação: Emergência Masc	F-FIT	B1	220 V	2	12	12	R+S	6	6	6	1.00	1.00	0.1	0.1	1.5	17.5	5	10	0.01	3.07	OK
6	Iluminação: Emergência Fem	F-FIT	B1	220 V	2	12	12	R+S	6	6	6	1.00	1.00	0.1	0.1	1.5	17.5	5	10	0.01	3.07	OK
7	TUGS: Tomadas 127V WC masc	F-FIT	B1	127 V	4	444	444	S	400	400	400	1.00	1.00	3.0	3.0	2.5	24.0	3	10	0.33	3.40	OK
8	TUGS: Tomadas 127V WC fem	F-FIT	B1	127 V	4	444	444	S	400	400	400	1.00	1.00	3.0	3.0	2.5	24.0	3	10	0.68	3.71	OK
9	TUGS: Tomadas 220V WC masc	F-FIT	B1	220 V	1	667	667	R+S	300	300	300	1.00	1.00	3.0	3.0	2.5	24.0	5	10	0.40	3.47	OK
10	TUGS: Tomadas 220V WC fem	F-FIT	B1	220 V	1	667	667	R+S	300	300	300	1.00	1.00	3.0	3.0	2.5	24.0	5	10	0.34	3.41	OK
TOTAL					4	30	8	2	3448	3224	R+S	1532	1660	0								



LOCAÇÃO
ESC 1:200



LOCAÇÃO
S/ ESCALA



PREFEITURA MUNICIPAL DE ENGENHEIRO COELHO
SECRETARIA MUNICIPAL DE PLANEJAMENTO, OBRAS E MEIO AMBIENTE
Administração 2021-2024

Banheiro Parque Exposição

PROJETO ELÉTRICO

Endereço: Rua João Berton, Jardim Angelo Forner, Eng. Coelho - SP

RESPONSÁVEL TÉCNICO
Ricardo Chingaglia
ENGENHEIRO CIVIL
CREA: 506966268

Projeta
Bruno Hansen
ENGENHEIRO CIVIL
CREA: 5071198993

Projeto/Desenho
Ricardo Chingaglia

Escala
Indicada

Tamanho
A1

Data
13/06/2023

Rev_01

Nº Folha
01/01