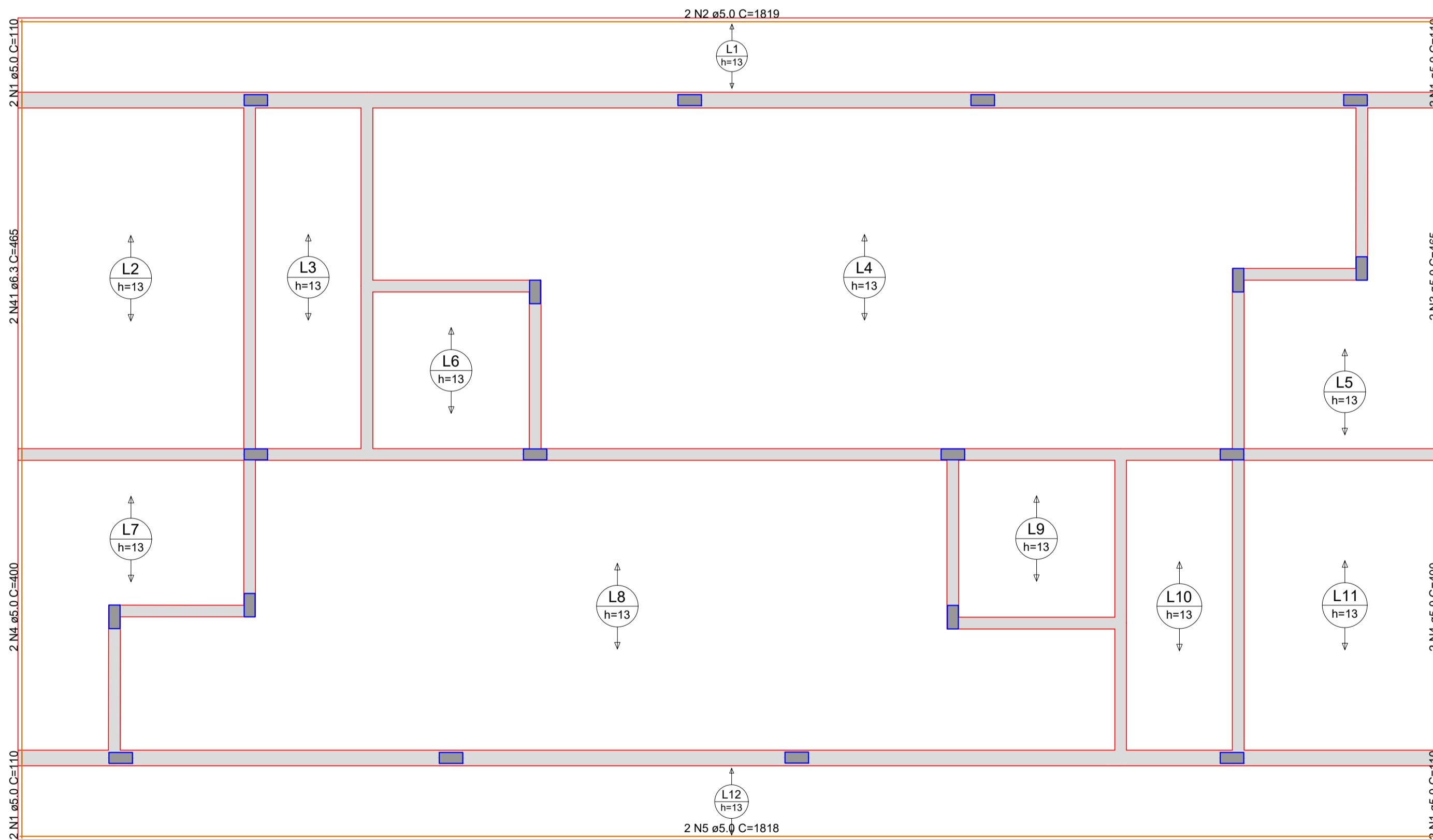


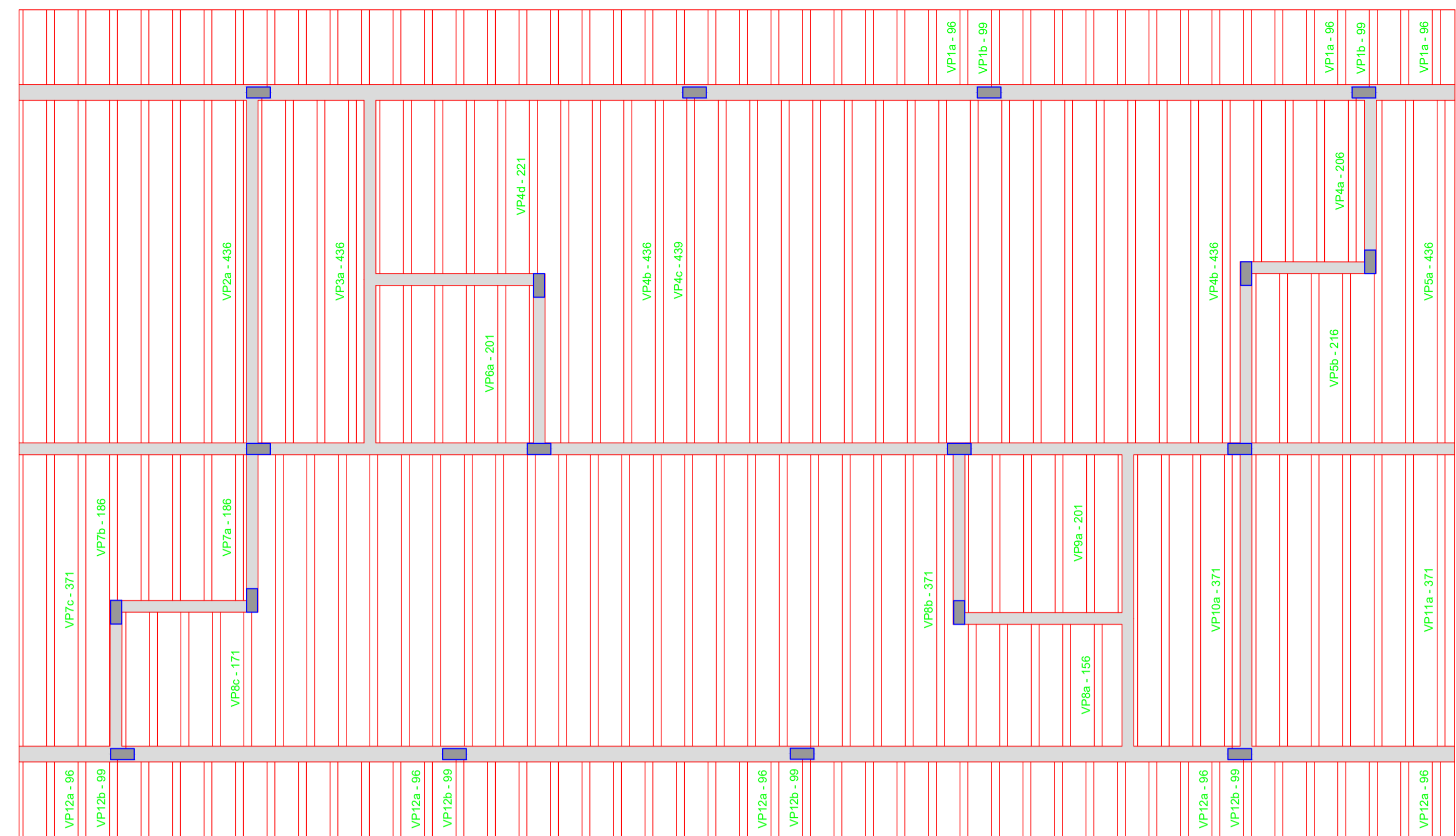
Armação negativa das lajes do pavimento Cobertura

escala 1:50



Armação positiva das lajes do pavimento Cobertura

escala 1:50



Planta de vigotas pré-moldadas

escala 1:50

Armadura	Armadura de distribuição
N6	11 N7 ø6.3 c/20 C=296
N8	11 N9 ø6.3 c/20 C=150
N10	11 N11 ø6.3 c/20 C=1271
N42	16 N12 ø6.3 c/20 C=107
N13	10 N14 ø6.3 c/20 C=100
N15	16 N16 ø6.3 c/20 C=196
N17	15 N9 ø6.3 c/20 C=150
N18	11 N19 ø6.3 c/20 C=215
N20	15 N21 ø6.3 c/20 C=171
N22	10 N23 ø6.3 c/20 C=200
N20	15 N24 ø6.3 c/20 C=162
N25	13 N26 ø6.3 c/20 C=214
N27	20 N28 ø6.3 c/20 C=150
N25	13 N29 ø6.3 c/20 C=158
N13	10 N30 ø6.3 c/20 C=265
N31	15 N32 ø6.3 c/20 C=106
N22	10 N33 ø6.3 c/20 C=109
N34	16 N35 ø6.3 c/20 C=123
N43	19 N36 ø6.3 c/20 C=173
N37	7 N26 ø6.3 c/20 C=214
N38	11 N39 ø6.3 c/20 C=1285
N8	11 N28 ø6.3 c/20 C=150
N8	11 N40 ø6.3 c/20 C=265

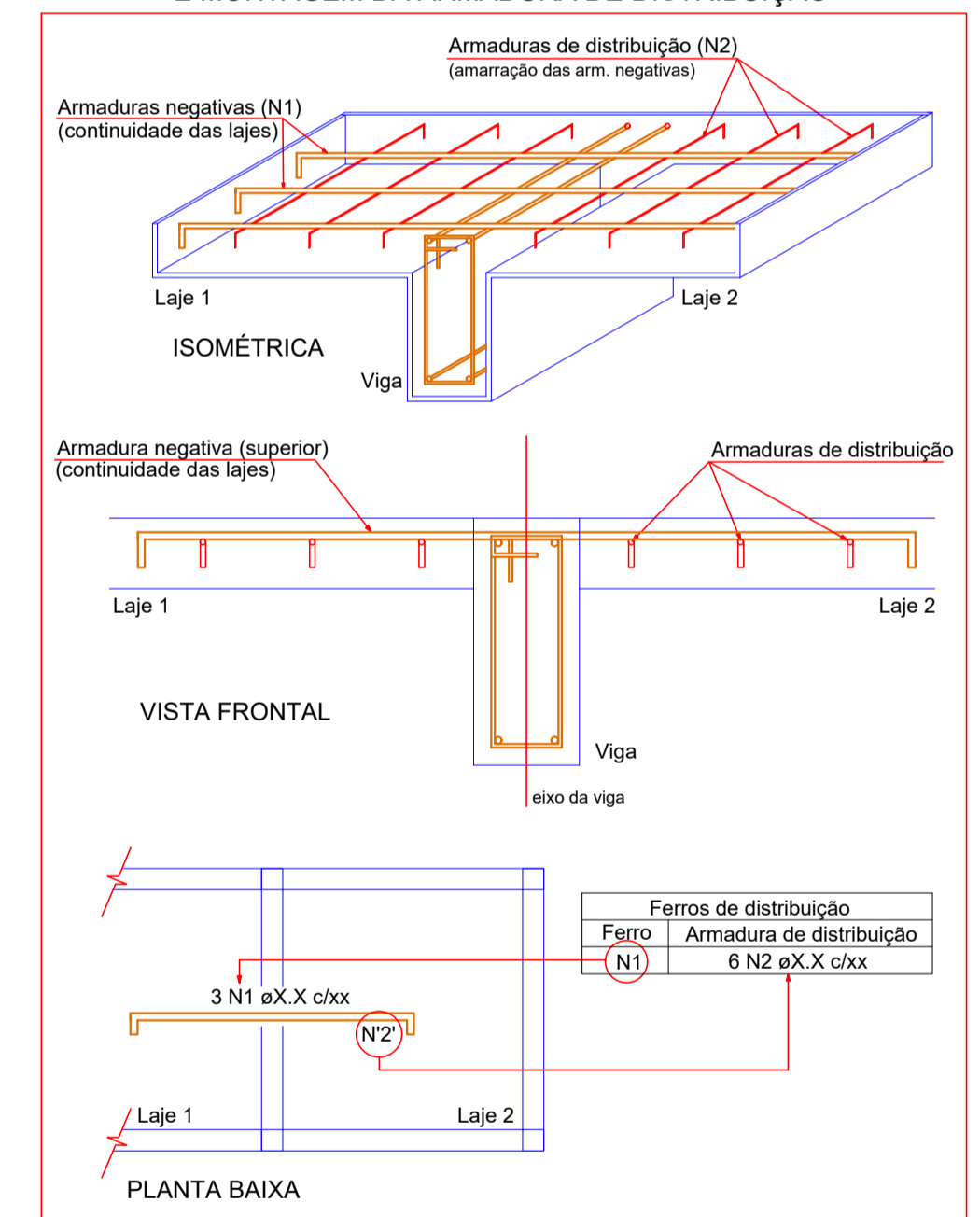
RELAÇÃO DO AÇO					
Negativos			Positivos		
AÇO	N	DIAM (mm)	QUANT	C.UNIT (cm)	C.TOTAL (cm)
CA60	1	5.0	8	110	880
	2	5.0	2	1819	3638
	3	5.0	2	465	930
	4	5.0	4	400	1600
	5	5.0	2	1818	3636
CA50	6	6.3	17	204	3468
	7	6.3	11	296	3256
	8	6.3	29	205	5945
	9	6.3	26	150	3900
	10	6.3	67	215	14405
	11	6.3	11	1271	13981
	12	6.3	16	107	1712
	13	6.3	18	201	3618
	14	6.3	10	100	1000
	15	6.3	13	514	4082
	16	6.3	16	196	3136
	17	6.3	12	300	3600
	18	6.3	11	214	2354
	19	6.3	11	215	2365
	20	6.3	28	289	8092
	21	6.3	15	171	2565
	22	6.3	20	198	3960
	23	6.3	10	200	2000
	24	6.3	15	162	2430
	25	6.3	29	295	8448
	26	6.3	20	214	4280
	27	6.3	15	400	6000
	28	6.3	31	150	4650
	29	6.3	13	158	2054
	30	6.3	10	265	2650
	31	6.3	8	295	2360
	32	6.3	13	106	1590
	33	6.3	10	109	1090
	34	6.3	14	302	4228
	35	6.3	16	123	1968
	36	6.3	19	173	3287
	37	6.3	11	122	1342
	38	6.3	64	202	12928
	39	6.3	11	1285	14135
	40	6.3	11	265	2915
	41	6.3	2	465	930
	42	8.0	7	320	2240
	43	8.0	13	377	4901

RESUMO DO AÇO				
AÇO	DIAM (mm)	C.TOTAL (m)	QUANT + 0% (Barras)	PESO + 0% (kg)
CA50	6.3	1607.2	134	393.3
CA60	8.0	71.4	6	28.2
CA60	5.0	106.8	-	16.5

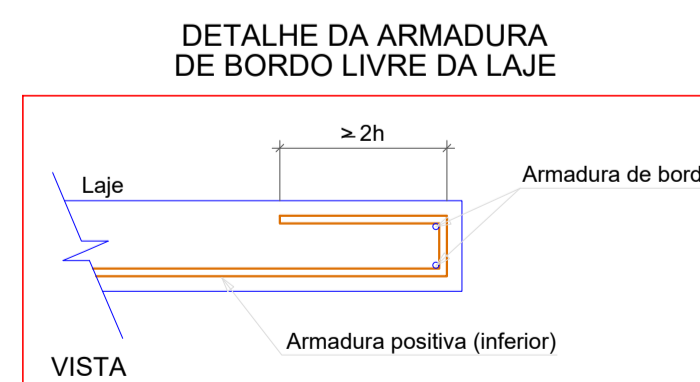
PESO TOTAL (kg)	
CA50	421.5
CA60	16.5

Volume de concreto (C-25) = 8.79 m³  
Área de forma = 0.00 m²

DETALHE DA ARMADURA SUPERIOR DE CONTINUIDADE DA LAJE E MONTAGEM DA ARMADURA DE DISTRIBUIÇÃO



NOTA: A ARMADURA DE DISTRIBUIÇÃO DAS CONTINUIDADES DEVE SER ININTERRUPTA E COM TRASPASSE (CASO HAJA EMENDAS).



RECOBRIMENTO DAS ARMADURAS:

- RADIER = 4,5 cm
- LAJES = 2,5 cm
- PILARES = 2,5 cm
- VIGAS = 2,5 cm

**PREFEITURA MUNICIPAL DE ENGENHEIRO COELHO**  
SECRETARIA MUNICIPAL DE PLANEJAMENTO, OBRAS E MEIO AMBIENTE  
Administração 2021-2024

**Banheiro Parque Exposição**

PROJETO ESTRUTURAL - RADIER

Endereço: Rua João Berton, Jardim Angelo Forner, Eng. Coelho - SP

RESPONSÁVEL TÉCNICO  
**Ricardo Chinaglia**  
ENGENHEIRO CIVIL  
CREA: 506966268

Projetista  
**Bruno Hansen**  
ENGENHEIRO CIVIL  
CREA: 5071192993

Projeto/Desenho	Escala	Tamanho	Data	Nº Folha
Ricardo Chinaglia	Indicada	A1	05/05/2023	05/06