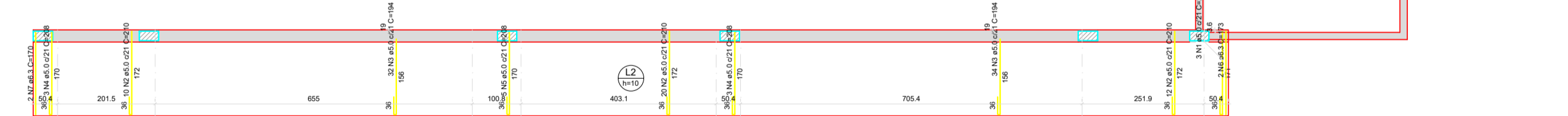
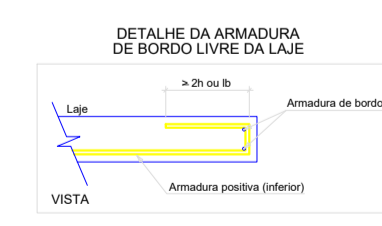


ARMAÇÃO POSITIVA DAS LAJES DO PAVIMENTO COBERTURA (EIXO X)



ARMAÇÃO POSITIVA DAS LAJES DO PAVIMENTO COBERTURA (EIXO Y)



RELACIONAMENTO

PROJ.	QUANT.	ESPEC.	UNID.	QUANT.	ESPEC.	UNID.
1	1	8 N2 a# 3.078 Cx104	478	1	2 N2 a# 3.078 Cx100	1000
2	1	8 N2 a# 3.078 Cx104	478	1	2 N2 a# 3.078 Cx100	1000

RELACIONAMENTO

PROJ.	QUANT.	ESPEC.	UNID.	QUANT.	ESPEC.	UNID.
1	1	8 N2 a# 3.078 Cx104	478	1	2 N2 a# 3.078 Cx100	1000
2	1	8 N2 a# 3.078 Cx104	478	1	2 N2 a# 3.078 Cx100	1000

Projeto de Estruturas

LAJES

Endereço: Rua Minas Gerais, nº200, Jardim Brasil, Eng. Coelho - SP

RESPONSÁVEL DO PROJETO
Eng. Ricardo Chinaglia
ENGENHEIRO CIVIL
CREA/SP-55696626-8

RESPONSÁVEL DO PROJETO
Bruno Hansen
ENGENHEIRO CIVIL
CREA/SP-307119089-3