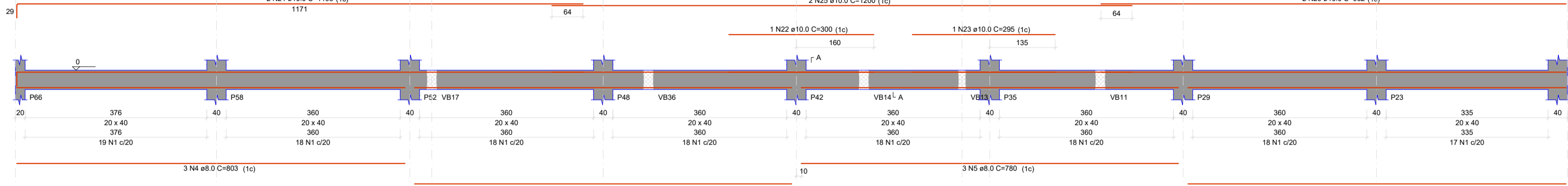


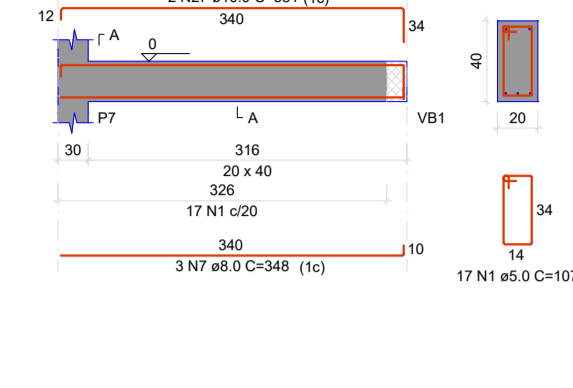
VB28

ESC 1:50



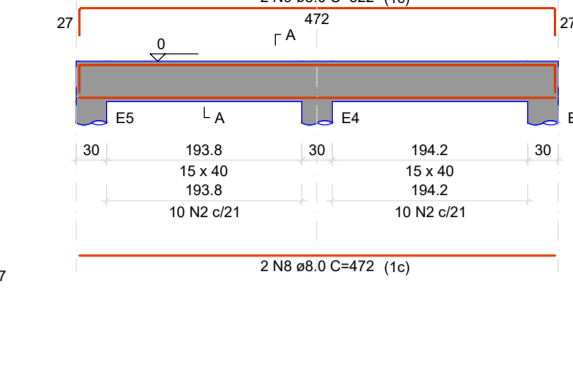
VB29

ESC 1:50



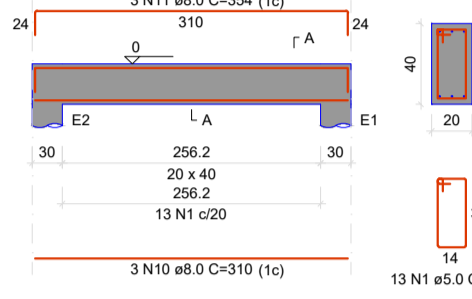
VB30

ESC 1:50



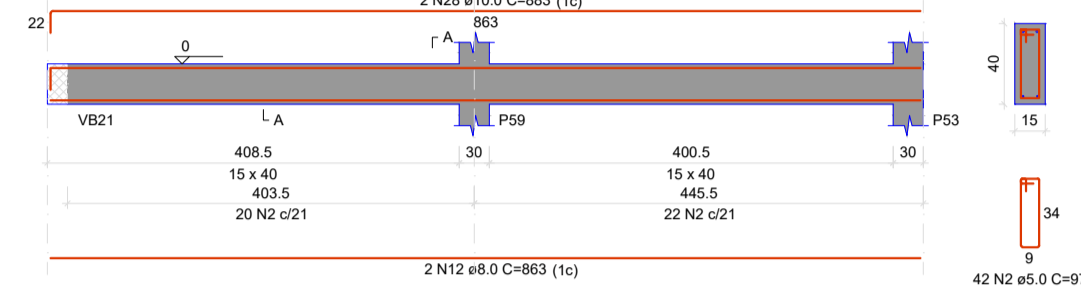
VB31

ESC 1:50



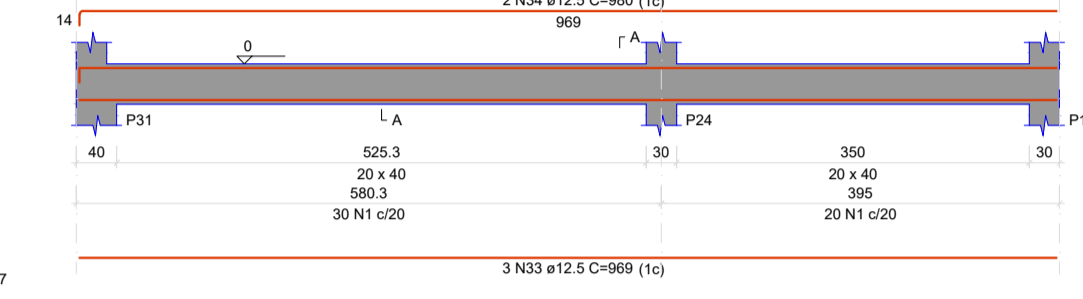
VB32

ESC 1:50



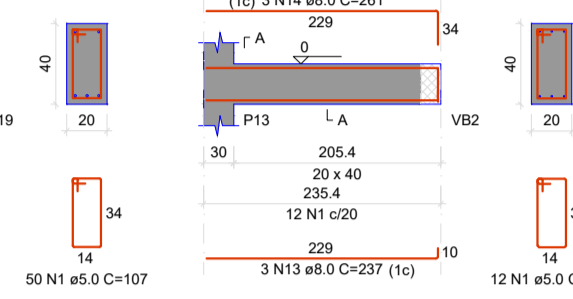
VB33

ESC 1:50



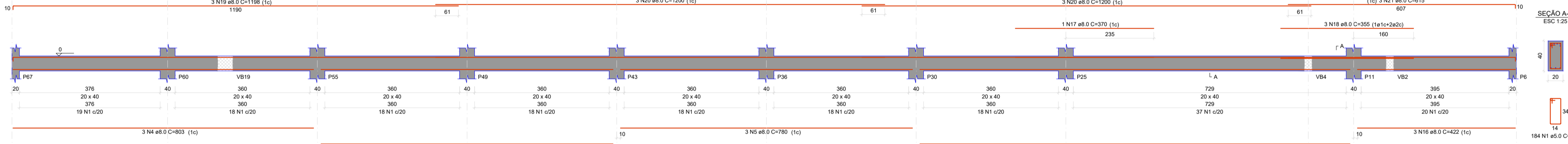
VB34

ESC 1:50



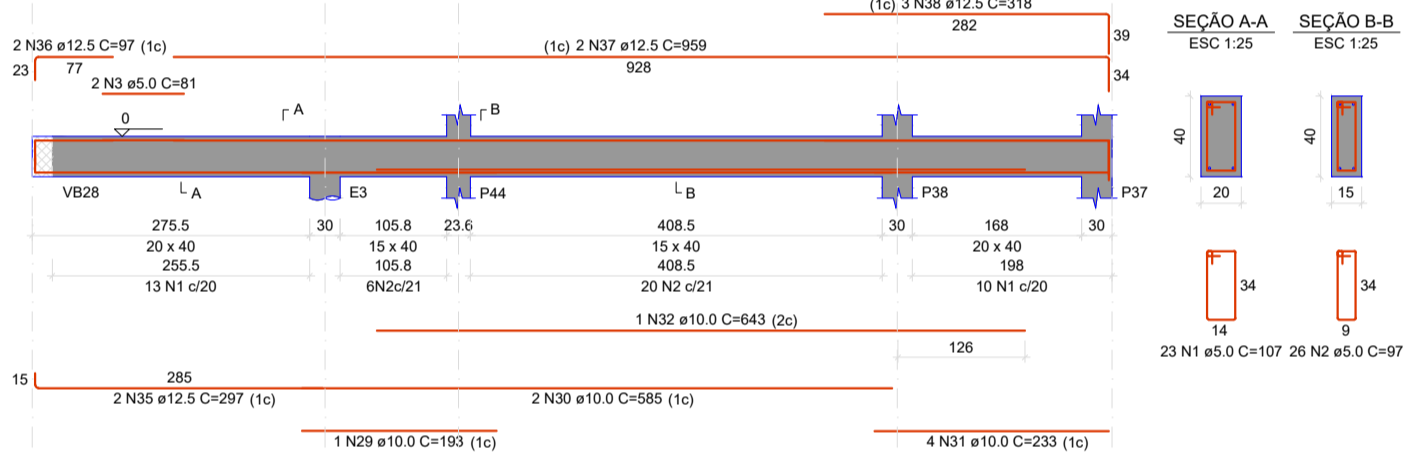
VB35

ESC 1:50



VB36

ESC 1:50



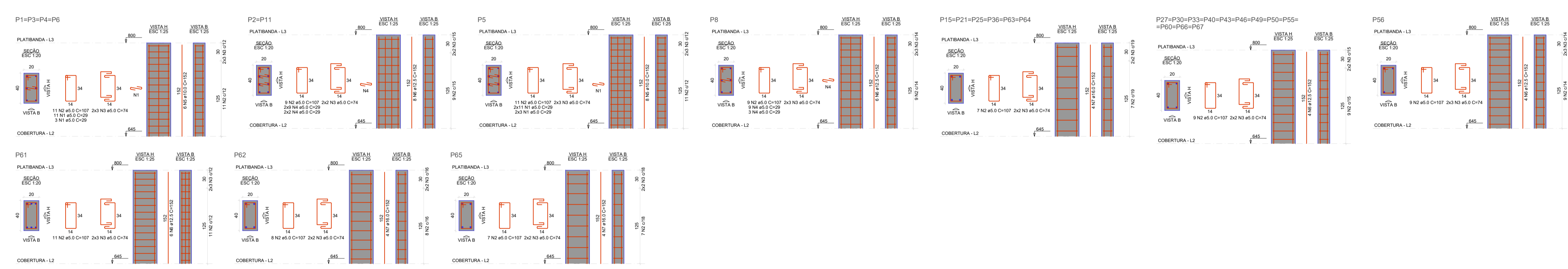
RELAÇÃO DO AÇO

ACQ	N	DIAM (mm)	QUANT	C TOTAL	RESQ + 0%
CABO	1	12,5	443	81	652
CABO	2	12,5	48	11	93
CABO	3	12,5	10	2	16
CABO	4	12,5	10	2	16
CABO	5	12,5	2	0,3	2,4
CABO	6	12,5	3	0,4	3,2
CABO	7	12,5	3	0,4	3,2
CABO	8	12,5	3	0,4	3,2
CABO	9	12,5	3	0,4	3,2
CABO	10	12,5	3	0,4	3,2
CABO	11	12,5	3	0,4	3,2
CABO	12	12,5	3	0,4	3,2
CABO	13	12,5	3	0,4	3,2
CABO	14	12,5	3	0,4	3,2
CABO	15	12,5	3	0,4	3,2
CABO	16	12,5	3	0,4	3,2
CABO	17	12,5	3	0,4	3,2
CABO	18	12,5	3	0,4	3,2
CABO	19	12,5	3	0,4	3,2
CABO	20	12,5	3	0,4	3,2
CABO	21	12,5	3	0,4	3,2
CABO	22	12,5	3	0,4	3,2
CABO	23	12,5	3	0,4	3,2
CABO	24	12,5	3	0,4	3,2
CABO	25	12,5	3	0,4	3,2
CABO	26	12,5	3	0,4	3,2
CABO	27	12,5	3	0,4	3,2
CABO	28	12,5	3	0,4	3,2
CABO	29	12,5	3	0,4	3,2
CABO	30	12,5	3	0,4	3,2
CABO	31	12,5	3	0,4	3,2
CABO	32	12,5	3	0,4	3,2
CABO	33	12,5	3	0,4	3,2
CABO	34	12,5	3	0,4	3,2
CABO	35	12,5	3	0,4	3,2
CABO	36	12,5	3	0,4	3,2
CABO	37	12,5	3	0,4	3,2
CABO	38	12,5	3	0,4	3,2
CABO	39	12,5	3	0,4	3,2
CABO	40	12,5	3	0,4	3,2

REBUNDO DO AÇO

ACQ	DIAM (mm)	C TOTAL	QUANT + 0%	RESQ + 0%
CABO	12,5	430,8	37	300
CABO	12,5	127,8	11	93
CABO	12,5	50,3	4	32
CABO	12,5	50,3	4	32

Volume de concreto (C-20) = 8,13 m³
Área de forma = 100,45 m²



RELAÇÃO DO AÇO

ACQ	N	DIAM (mm)	QUANT	C TOTAL	RESQ + 0%
CABO	1	12,5	287	54	441
CABO	2	12,5	287	54	441
CABO	3	12,5	10	2	16
CABO	4	12,5	10	2	16
CABO	5	12,5	2	0,3	2,4
CABO	6	12,5	3	0,4	3,2
CABO	7	12,5	3	0,4	3,2
CABO	8	12,5	3	0,4	3,2
CABO	9	12,5	3	0,4	3,2
CABO	10	12,5	3	0,4	3,2
CABO	11	12,5	3	0,4	3,2
CABO	12	12,5	3	0,4	3,2
CABO	13	12,5	3	0,4	3,2
CABO	14	12,5	3	0,4	3,2
CABO	15	12,5	3	0,4	3,2
CABO	16	12,5	3	0,4	3,2
CABO	17	12,5	3	0,4	3,2
CABO	18	12,5	3	0,4	3,2
CABO	19	12,5	3	0,4	3,2
CABO	20	12,5	3	0,4	3,2
CABO	21	12,5	3	0,4	3,2
CABO	22	12,5	3	0,4	3,2
CABO	23	12,5	3	0,4	3,2
CABO	24	12,5	3	0,4	3,2
CABO	25	12,5	3	0,4	3,2
CABO	26	12,5	3	0,4	3,2
CABO	27	12,5	3	0,4	3,2
CABO	28	12,5	3	0,4	3,2
CABO	29	12,5	3	0,4	3,2
CABO	30	12,5	3	0,4	3,2
CABO	31	12,5	3	0,4	3,2
CABO	32	12,5	3	0,4	3,2
CABO	33	12,5	3	0,4	3,2
CABO	34	12,5	3	0,4	3,2
CABO	35	12,5	3	0,4	3,2
CABO	36	12,5	3	0,4	3,2
CABO	37	12,5	3	0,4	3,2
CABO	38	12,5	3	0,4	3,2
CABO	39	12,5	3	0,4	3,2
CABO	40	12,5	3	0,4	3,2

REBUNDO DO AÇO

ACQ	DIAM (mm)	C TOTAL	QUANT + 0%	RESQ + 0%
CABO	12,5	121,8	5	40
CABO	12,5	498,8	5	39

Volume de concreto (C-20) = 3,22 m³
Área de forma = 50,90 m²

PREFEITURA MUNICIPAL DE ENGENHEIRO COELHO
SECRETARIA MUNICIPAL DE PLANEJAMENTO, OBRAS E MEIO AMBIENTE
Administração 2021-2024

Projeto de Estruturas

VIGA BALDRAME E PILARES DA COBERTURA ATÉ PLATIBANDA

Endereço: Rua Minas Gerais, nº200, Jardim Brasil, Eng. Coelho - SP

RESPONSÁVEL DO PROJETO
Eng. Ricardo Chinaglia
ENGENHEIRO CIVIL
CREA/SP-556966626-8

RESPONSÁVEL DO PROJETO
Bruno Hansen
ENGENHEIRO CIVIL
CREA/SP- 507119089-3

Projeto/Desenho	Escala	Tamanho	Data	Nº Folha
Ricardo Chinaglia	Indicada	A1	30/10/2023	08/14